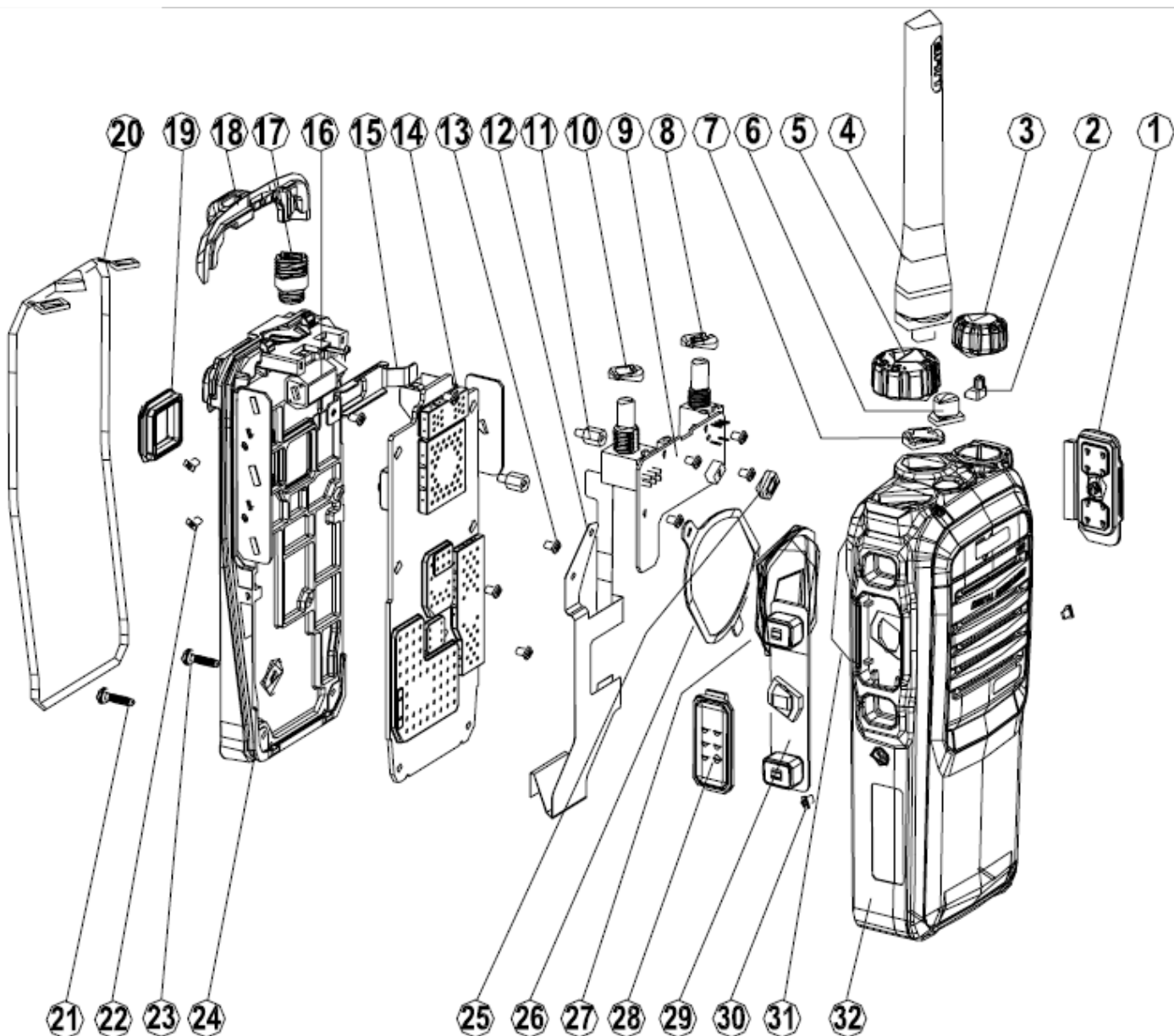
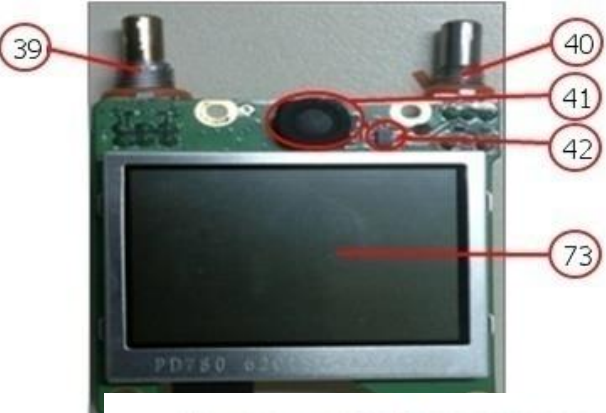


# Explosión PD786.





PD780 16PIN FPC



No.	MODELO	DESCRIPCION	Material No.
1	PD786	MICA FRONTAL 7206002500400	7206002500400
5	PD786	CUBIERTA DE AUDIFONO 152PD78000700	152PD78000700
6	PD786	CARCASA FRONTAL PORON 7500405000000	7500405000000
7	PD786	GUIA DE LUZ 6001073000000	6001073000000
8	PD786	KIT PERILLA CONTROL DE VOLUMEN 152PD78001100	152PD78001100
10	PD786	KIT PERILLA CODIFICADOR 152PD78001000	152PD78001000
11	PD786	LLAVE DE EMERGENCIA NARANJA 6100502000000	6100502000000
12	PD786	RED CONTRA AGUA P/MIC 7400184000000	7400184000000
15	PD786	TUERCA SWITCH CODIFICADOR 7206002500210	7206002500210
16	PD786	HOUSING MICROFONODE SILICON 6100111000010	6100111000010
17	PD786	TUERCA PARA SWITCH CODIFICADOR 7207002201000	7207002201000
18	PD786	TUERCA PARA ANTENA 7209002501000	7209002501000
19	PD786	CONECTOR SMA RF MACHO 4400000048000	4400000048000
20	PD786	CHASIS DE ALUMINIO 150PD78001300	150PD78001300
21	PD786	ANILLO CONTRA AGUA 6100503000010	6100503000010
22	PD786	ANILLO CONTRA AGUA P/CONECTOR DE BATERIA 6101037000000	6101037000000
23	PD786	CUBIERTA TRASERA PARA RADIO 6001070000010	6001070000010
25	PD786	TORNILLO DE MAQUINA 7102004000400	7102004000400
26	PD786	BOCINA 5001210000400	5001210000400
27	PD786	TORNILLOS AUTO-PERFORANTES 7101903220200	7101903220200
28	PD786	LLAVE PTT SILICON 6100442000000	6100442000000
29	PD786	COMPRESOR DE ALTAVOZ 6201870000010	6201870000010
30	PD786	CUBIERTA LLAVE PTT BICOLOR 6000787000000	6000787000000
31	PD786	B2B SEMI-TERMINADO 50PIN 1300PD7800000	1300PD7800000
32	PD786	TORNILLO DE MAQUINA 7102003500220	7102003500220
33	PD786	KIT LCD 150PD78000100	150PD78000100
34	PD786	SUJETADOR DE TORNILLO 7000218100000	7000218100000
36	PD786	ANILLO CONTRA AGUA TORNILLO 2.0 6100527100000	6100527100000
37	PD786	TORNILLO DE MAQUINA 7102009000020	7102009000020
39	PD786	SELECTOR DE CANALES 4304030000050	4304030000050
40	PD786	SWITCH DE VOLUMEN 4323020000040	4323020000040
41	PD786	MICROFONO 5002270000110	5002270000110
42	PD786	MANEJO DE PODER 3608006000030	3608006000030
43	PD786	CONECTOR HEMBRA 5201016000010	5201016000010
44	PD786	MODULO GPS 1615000001720	1615000001720
45	PD786	AMPLIFICADOR OPERACIONAL 3605025000020	3605025000020
46	PD786	ADMINISTRADOR DE ENERGIA 3608006000000	3608006000000
47	PD786	IC ADMINISTRADOR DE ENERGIA 3608020005750	3608020005750
48	PD786	FILTRO DE CRISTAL 3802733540040	3802733540040
49	PD786	CONECTOR HEMBRA 5201030100050	5201030100050
50	PD786	FILTRO EMI 3805003060000	3805003060000

52	PD786	TCXO DSB 321DSA 3701019250040	3701019250040
53	PD786	CRISTAL SSP-T7F 3701327610060	3701327610060
54	PD786	MCU OMAP5912ZZG 3610010000010	3610010000010
55	PD786	MEMORIA 3612024000020	3612024000020
56	PD786	CONECTOR MACHO 5201050100030	5201050100030
57	PD786	IC ADMINISTRADOR DE PODER 3608006000000	3608006000000
58	PD786	D/A IC 3606010000010	3606010000010
59	PD786	SWITCH IC 3616037000020	3616037000020
60	PD786	AMPLIFICADOR DE AUDIO 3602023005740	3602023005740
61	PD786	PROCESADOR BANDA BASE 3613010000000	3613010000000
62	PD786	ADMINISTRADOR DE ENERGIA 3608006000000	3608006000000
63	PD786	ADMINISTRADOR DE ENERGIA 3608006000030	3608006000030
64	PD786	TCXO DSA535SD 3701019250030	3701019250030
65	PD786	SINTETIZADOR IC 3604019000000	3604019000000
66	PD786	PROCESADOR IC 3603999000000	3603999000000
67	PD786	MANEJO DE PODER IC 3608011000050	3608011000050
68	PD786	TRANSISTOR NPN 3406001000090	3406001000090
69	PD786	CONECTOR DE BATERIA 5205003100020	5205003100020
70	PD786	MOSFET 3504990000010	3504990000010
71	PD786	N-MOSFET 3504990000070	3504990000070
72	PD786	RESORTE CON PLACA DE ANTENA 6201847000000	6201847000000
73	PD786	LCD TFT 5130000000120	5130000000120
74	PD786	TRANSISTOR NPN 3418001000010	3418001000010
35A	PD786	RADIO S/CHASIS U(1) 1200PD7800410	1200PD7800410
35AA	PD786	RADIO S/CHASIS U(2) 1200PD7801410	1200PD7801410
35AB	PD786	RADIO S/CHASIS U(2) 1200PD7801420	1200PD7801420
35AC	PD786	RADIO S/CHASIS U(3) 1200PD7801040	1200PD7801040
35AD	PD786	RADIO S/CHASIS U(3) 1200PD7801050	1200PD7801050
35AE	PD786	RADIO S/CHASIS U(3) 1200PD7800860	1200PD7800860
35AF	PD786	RADIO S/CHASIS (3) 1200PD7801460	1200PD7801460
35B	PD786	RADIO S/CHASIS U(1) 1200PD7800420	1200PD7800420
35C	PD786	RADIO S/CHASIS U(1) 1200PD7800430	1200PD7800430
35D	PD786	RADIO S/CHASIS U(1) 1200PD7800440	1200PD7800440
35E	PD786	VHF UNIDAD PRINCIPAL S/ CUBIERTA 1200PD7800450	1200PD7800450
35F	PD786	VHF UNIDAD PRINCIPAL S/ CUBIERTA 1200PD7800460	1200PD7800460
35G	PD786	VHF UNIDAD PRINCIPAL S/ CUBIERTA 1200PD7800470	1200PD7800470
35H	PD786	VHF UNIDAD PRINCIPAL S/ CUBIERTA 1200PD7800480	1200PD7800480
35I	PD786	RADIO S/CHASIS U(2) 1200PD7800750	1200PD7800750
35J	PD786	RADIO S/CHASIS U(2) 1200PD7800740	1200PD7800740
35K	PD786	RADIO S/CHASIS U(2) 1200PD7800720	1200PD7800720
35L	PD786	RADIO S/CHASIS U(2) 1200PD7800730	1200PD7800730
35M	PD786	RADIO S/CHASIS U(3) 1200PD7801430	1200PD7801430
35N	PD786	RADIO S/CHASIS U(3) 1200PD7801440	1200PD7801440



35O	PD786	RADIO S/CHASIS U(3) 1200PD7800850	1200PD7800850
35P	PD786	RADIO S/CHASIS U(3) 1200PD7801450	1200PD7801450
35PW	PD786	VHF PRINCIPAL S/CUBIERTA 1200PD7801350	1200PD7801350
35Q	PD786	RADIO S/CHASIS U(1) 1200PD7801390	1200PD7801390
35R	PD786	RADIO S/CHASIS U(1) 1200PD7800840	1200PD7800840
35S	PD786	RADIO S/CHASIS U(1) 1200PD7801310	1200PD7801310
35T	PD786	RADIO S/CHASIS U(1) 1200PD7801320	1200PD7801320
35U	PD786	VHF PRINCIPAL S/CUBIERTA 1200PD7801330	1200PD7801330
35V	PD786	VHF PRINCIPAL S/CUBIERTA 1200PD7801340	1200PD7801340
35X	PD786	VHF PRINCIPAL S/CUBIERTA 1200PD7801360	1200PD7801360
35Y	PD786	RADIO S/CHASIS U(2) 1200PD7801370	1200PD7801370
35Z	PD786	RADIO S/CHASIS U(2) 1200PD7801380	1200PD7801380
--	PD786	KIT DE CARCASA FRONTAL 150PD78000000	150PD78000000
--	PD786	RED CONTRA AGUA PARA MICROFONO 7400184000000	7400184000000
--	PD786	ETIQUETA DE PRECAUCION 86PD780400120	86PD780400120
--	PD786	ETIQUETA NO DERRIBAR 8600000401710	8600000401710
--	PD786	PELICULA ANTIAGUA Y ANTIPOLVO 7400404000000	7400404000000
--	PD786	ESPONJA CONDUCTORA CON ADHESIVO 7500376000010	7500376000010
--	PD786	KIT 16PIN FPC 152PD78002300	152PD78002300

**\*Números de parte sujetos a cambio sin previo aviso\***