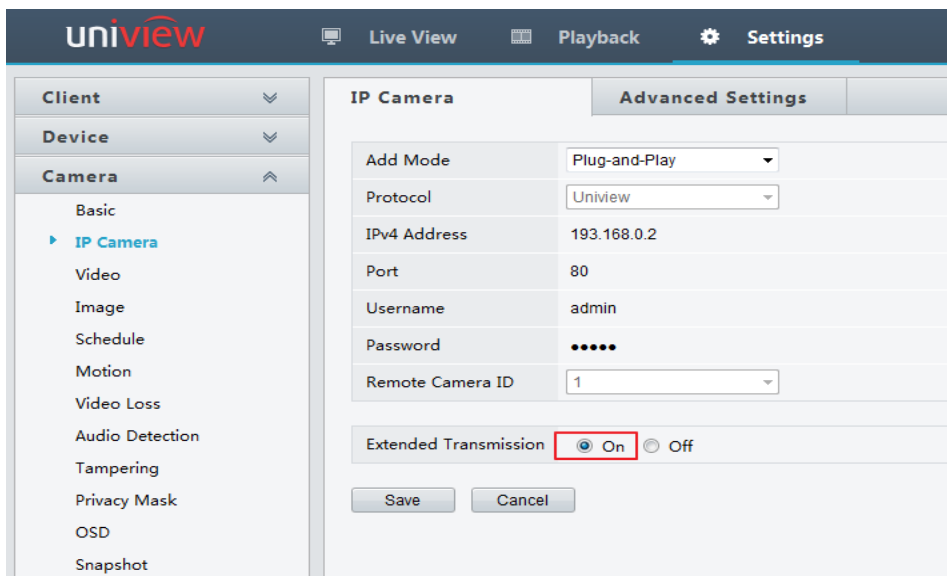
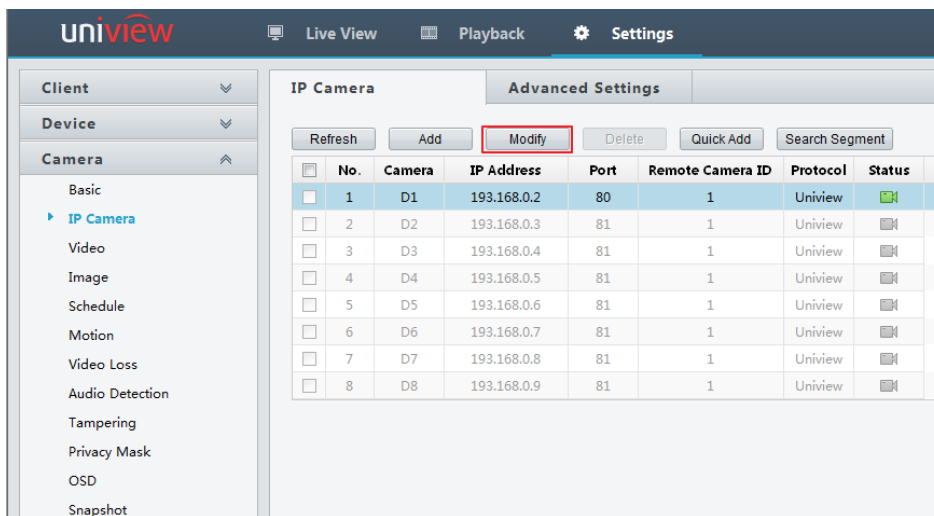


Configuración de POE a larga distancia

Normalmente, la distancia PoE es de 100 m, pero con las cámaras IP UNV y NVR UNV, puede alcanzar hasta 200 m (100 Mbps) / 300 m (10 Mbps) de distancia de transmisión PoE con Cat5E o superior. Es fácil configurar PoE de largo alcance en NVR a través de la red o NVR local.

Habilitar en la web NVR

Elija el IPC y haga clic en "Modificar", active la transmisión extendida, guarde.



Nota: Solo UNV POE NVR e IPC pueden admitir esta característica.

Habilitar en NVR local

Elija el IPC y haga clic en "editar", habilite la transmisión Extendida, modifique.

