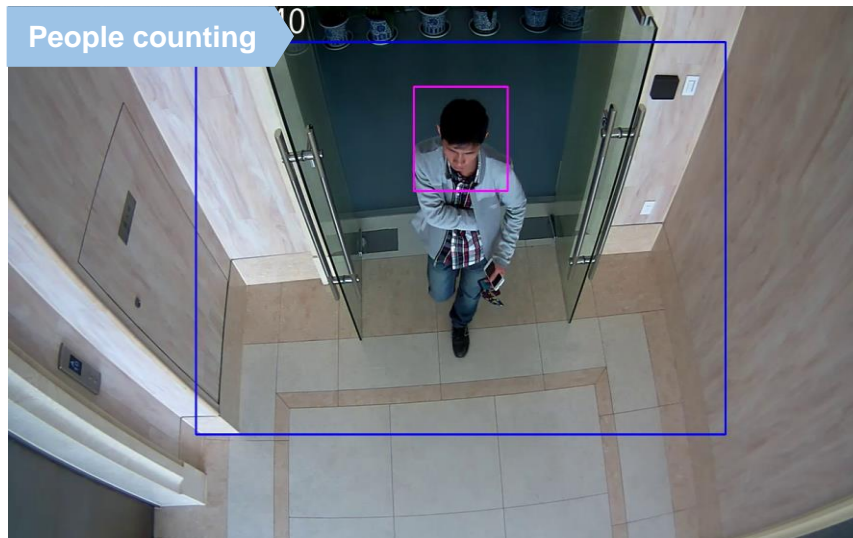


Nuevos parámetros de configuración para People Counting

Trigger condition: Entrada o salida de personas. El ancho del hombro se puede configurar dependiendo del entorno de instalación

Especificación: Objetos de más de 2 veces de ancho de hombro configurado, serán detectados como 2 personas



Detection mode: interior o exterior

El recuento de personas proporciona dos modos (detección en el interior y detección al aire libre), que permite al usuario elegir el escenario real. El algoritmo utiliza diferentes muestras de intensidad de iluminación y el modo Exterior se recomienda para escenas en las que muchas personas usan sombreros o cuando la intensidad de la luz es alta.

Restablecer contador: restablecer el contador a 0 en un tiempo establecido. Si se configura la hora, la cámara restablece el número mostrado en OSD a 0 en el siguiente segundo después de la hora establecida.

Resultado claro del recuento: un clic en este botón restablece los números a 0 (tanto dentro como fuera).

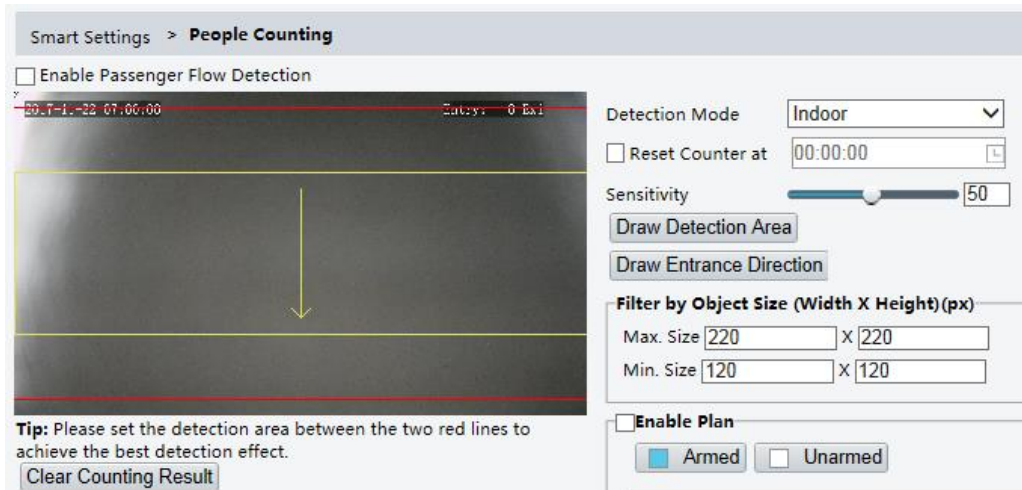
Sensibilidad: sensibilidad de detección

1-50 es adecuado para escenarios donde las personas ingresan al área de detección una por una; 51-100 es adecuado para escenarios donde varias personas entran al mismo tiempo. El valor predeterminado es recomendado para escenarios generales.

Dibuje el área de detección: use el mouse para dibujar el área de detección

Haga clic en el botón Dibujar área de detección. El área de detección en la ventana de vista previa cambia de estado y puede arrastrarse. Por defecto, el área de detección está en el centro, con una longitud completa y un ancho del 50% del video en vivo. Puede arrastrar cualquiera de las cuatro

esquinas para cambiar el tamaño y la forma del área de detección, o seleccionar el área y luego arrastrar a la posición deseada. También puede dibujar nuevas líneas para cambiar la posición y el tamaño. Se permiten áreas de diferentes formas delimitadas por 3-6 líneas. Cuando se complete, solo se detectarán personas dentro de las áreas configuradas (no se puede cruzar la línea roja).



Smart Settings > **People Counting**

Enable Passenger Flow Detection

2017-11-22 07:00:00 Entry: 0 Exit

Detection Mode: Indoor

Reset Counter at: 00:00:00

Sensitivity: 50

Draw Detection Area

Draw Entrance Direction

Filter by Object Size (Width X Height) (px)

Max. Size: 220 x 220

Min. Size: 120 x 120

Enable Plan

Armed Unarmed

Tip: Please set the detection area between the two red lines to achieve the best detection effect.

Clear Counting Result