

Realiza el arreglo RAID para optimizar los discos duros de tu NVR Meriva

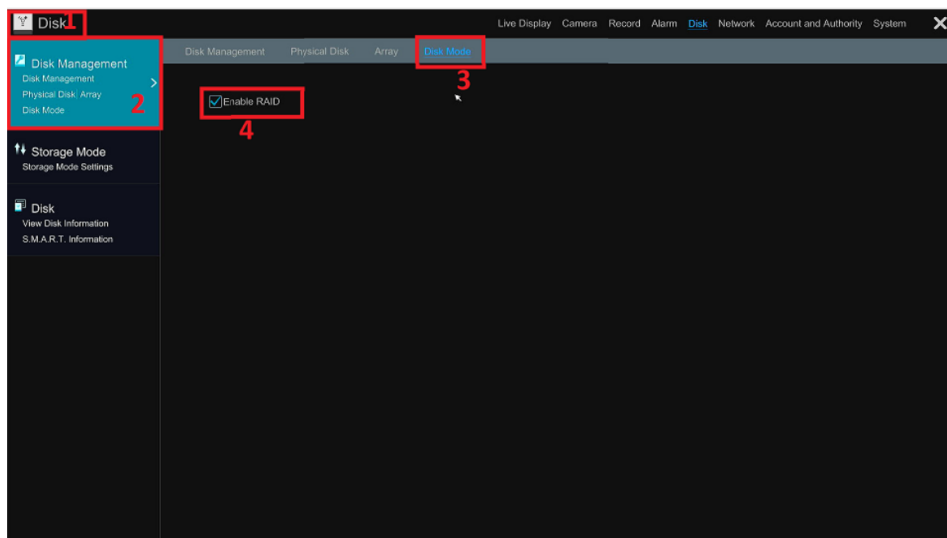
Algunos grabadores Meriva permiten implementar la función RAID brindando mayor seguridad a la información que se almacena, así como ofrecer una alta tolerancia de fallos y mejorar el rendimiento que pueda ofrecer un disco duro o varios discos duros agregados de forma independiente.

¿Sabes que tipos de RAID existen y cuál es el adecuado para tus grabadores?

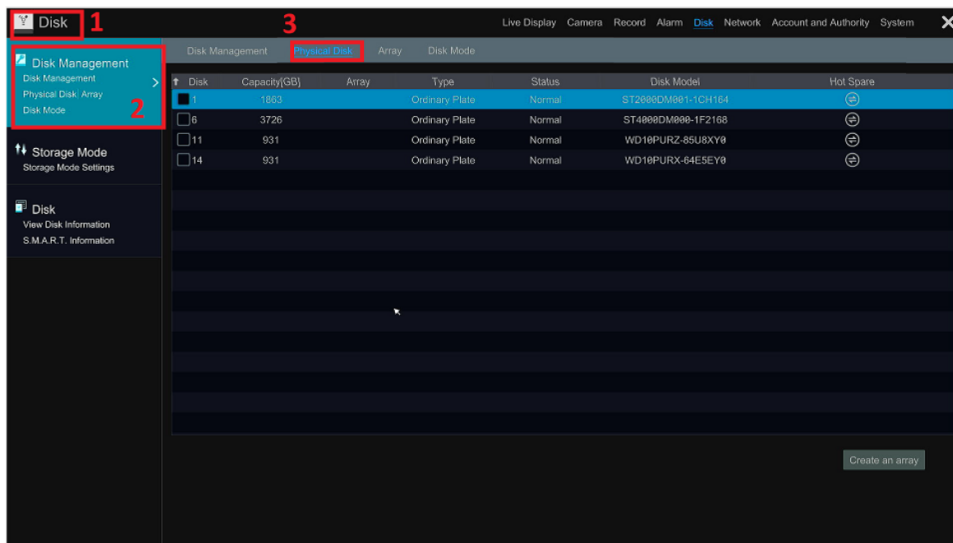
En los siguientes artículos se muestran los tipos de arreglos y como seleccionar el adecuado.

- [¿Qué NVR de UNV manejan arreglos RAID? ¿Qué es un RAID, sus niveles y ventajas?](#)
- [Como escoger el arreglo RAID adecuado para un NVR](#)

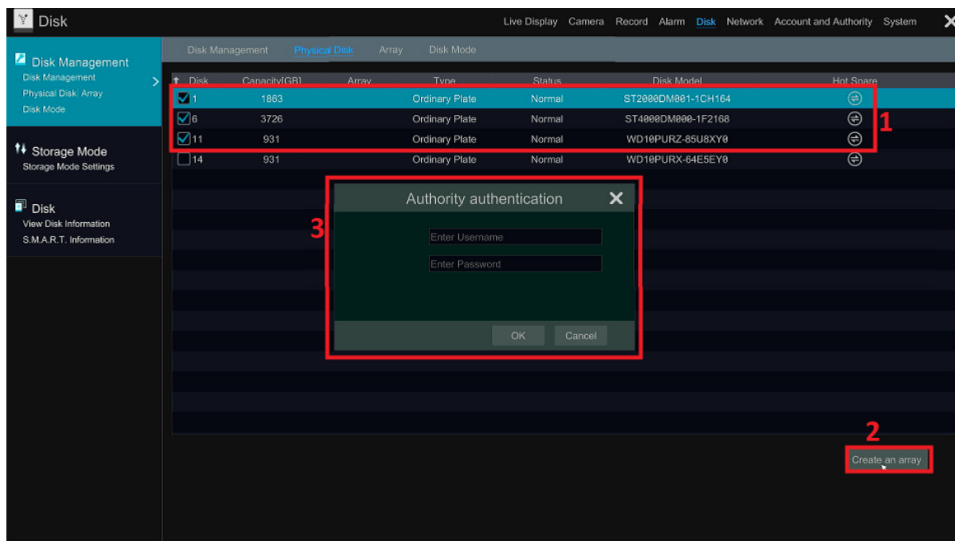
Para realizar esto nos dirigimos a la ruta **Settings > Disk (1) > Disk Management (2) > Disk Mode (3)** y habilitamos el recuadro **Enable RAID (4)**. (El equipo se reiniciará con el arreglo habilitado)



Nos dirigimos a la ruta **Settings > Disk (1) > Disk Management (2) > Physical Disk (3)**, nos mostrará los discos que tenemos agregados al grabador.



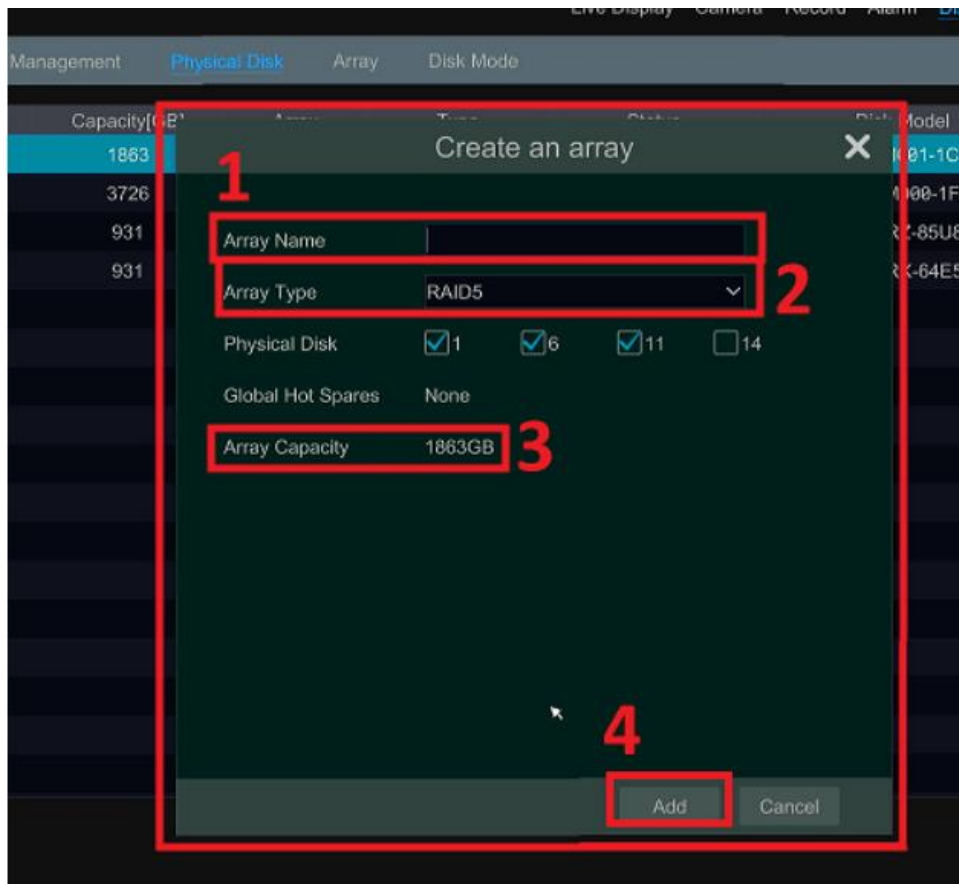
Seleccionamos los discos (1) que ocuparemos para realizar el RAID y pulsamos el botón **Create an array** (2), nos mostrará una ventana emergente que nos pedirá ingresar el usuario y contraseña (3).



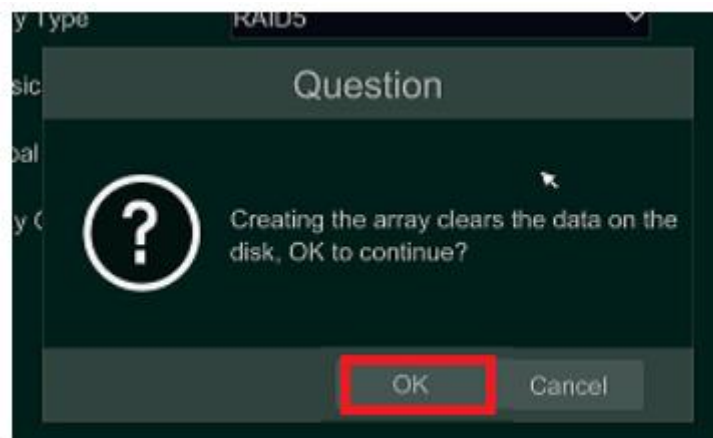
Nos abrirá una ventana emergente donde crearemos el RAID, nos mostrará los siguientes campos:

- **Array Name (1):** Podemos nombrar el arreglo
- **Array Type (2):** Podemos seleccionar el arreglo que vayamos a crear, dependiendo del tipo de arreglo que permita el grabador.
- **Array Capacity (3):** la capacidad que tendrá el arreglo.

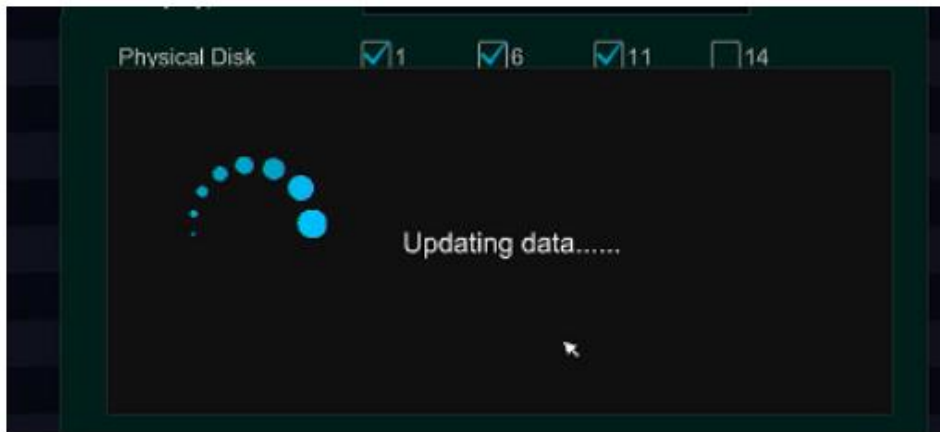
Una vez seleccionado lo deseado pulsamos el botón **Add(4)**.



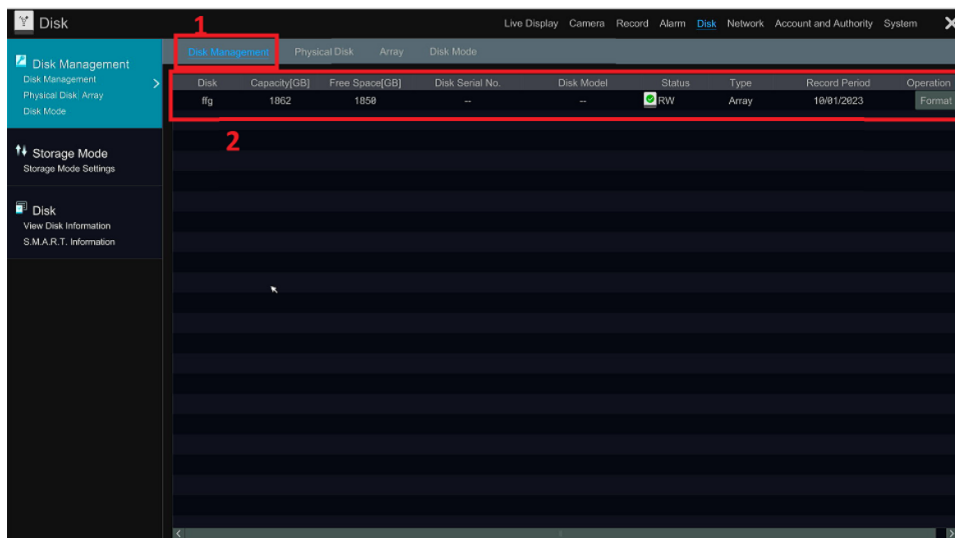
Nos mostrará una ventana donde nos indicará que se borrarán los datos de los discos, solo presionamos el botón **OK**.



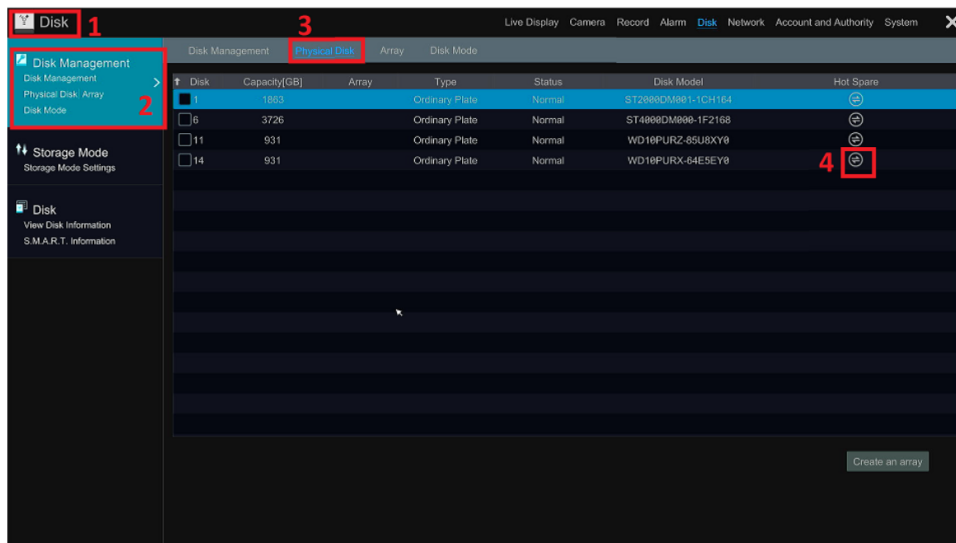
Se cerrará la ventana y nos mostrará otra donde nos indica que se está realizando el cambio.



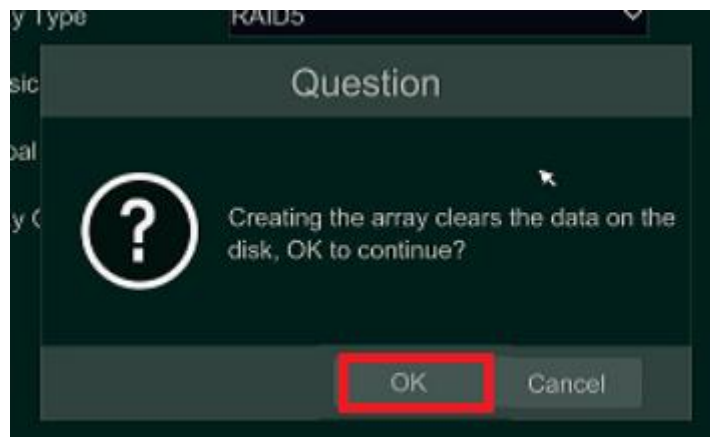
En el apartado **Disk Management (1)** verá la capacidad de **el/los disco/discos creado/creados (2)**.



Después de crear nuestro arreglo, podemos designar un disco como Hot Spare Disk que fungirá como respaldo, por lo que ayudará en gran manera, esto lo podemos hacer en la ruta **Settings > Disk (1) > Disk Management (2) > Physical Disk (3)**, pulsamos el **ícono con flechas (4)** de cada lado como se muestra en la imagen.



Nos mostrará una ventana emergente que pedirá ingresar el usuario y contraseña como se realizó anteriormente y posteriormente nos aparecerá una ventana emergente mencionando que el disco se formateará y pulsamos OK.



Una vez realizado eso el disco se configurará como Hot Spare Disk.

Si se pretende realizar más configuraciones solo sería repetir el procedimiento varias veces.

Los modelos que permiten realizar esta función son:

Código	Modelo	Descripción
NV128MERO1	MNVR-16128R	NVR H.265 128 CANALES IP 8MP MERIVA TECHNOLOGY MNVR-16128R / ONVIF / SALIDA 2 HDMI 4K + VGA SIMULTANEA / P2P CLOUD / SO. N9000 / 1 ENTRADA + 1 SALIDA AUDIO / 8 ENTRADAS + 8 SALIDAS ALARMA / RACK / ALMACENAMIENTO LOCAL HASTA 128TB
NV642MERO2	MVMS-8164	NVR + VMS 64CH MERIVA TECNOLOGY MVMS-8164 GRABA / DECODIFICA / CENTRALIZA NVR-DVR-IPC / 2 HDMI + 1 VGA SIMULTANEAS / 1 SALIDA + 1 ENTRADA DE AUDIO / ANALITICA MIA / SO. N9000 / ONVIF / 8DD

