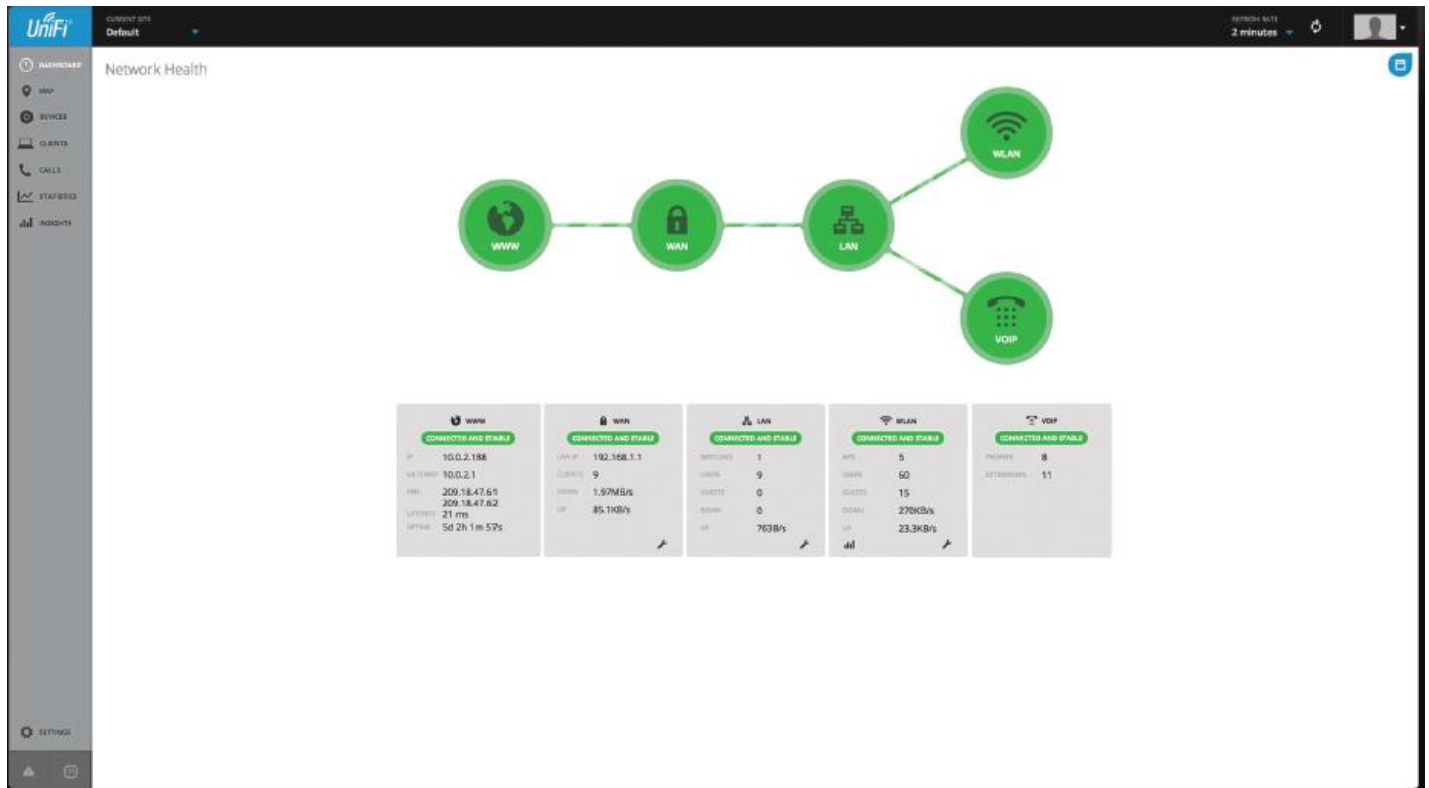


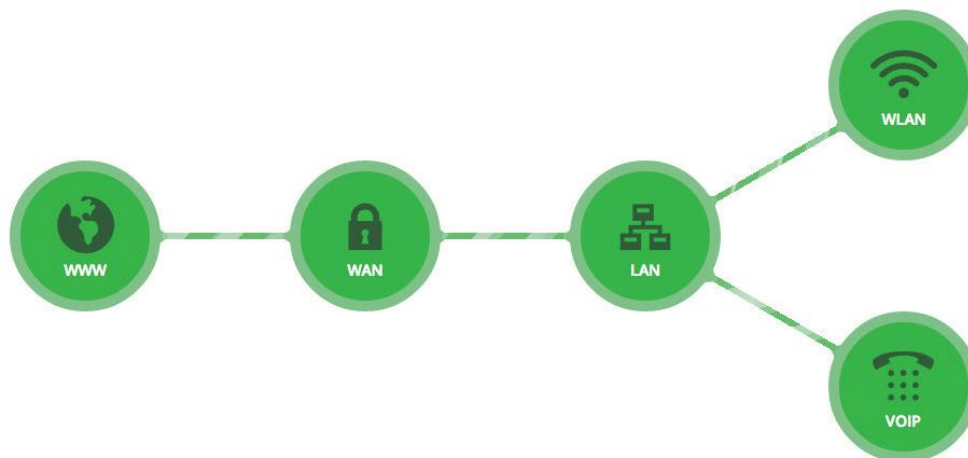
NOTA TÉCNICA

Título: DASH BOARD.

El Dash Board es una pantalla que nos muestra una representación gráfica de las condiciones actuales de la Red.



Cuando se encuentran los iconos en color **verde** indica que ese segmento se encuentra activa y en línea en toda la red.



Cuando se encuentran los iconos en **rojo** indican lo siguiente:

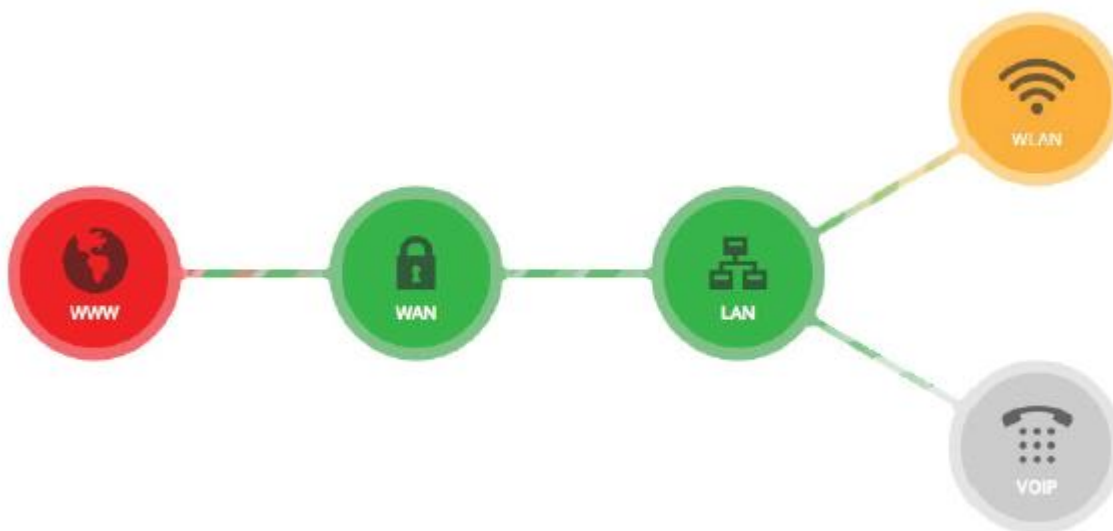
WWW: La conexión de internet se perdió.

WAN: El Router/Gateway esta fuera de línea.

LAN: Uno o más switches están fuera de línea.

WLAN: Mas de la mitad de los AP's están fuera de línea.

VoIP: Mas de la mitad de los teléfonos están fuera de línea.



Cuando se encuentran los iconos en **rojo** indican lo siguiente:

WLAN: La mitad o menos de los AP's están fuera de línea.

VoIP: La mitad o menos de los teléfonos están fuera de línea.

El color naranja no aplica para los segmentos WWW, WAN y LAN.

Cuando se encuentra en **gris** indica que no hay dispositivos disponibles para ese segmento de red.