

## CREACIÓN DE USUARIOS EN VMS GEOVISION



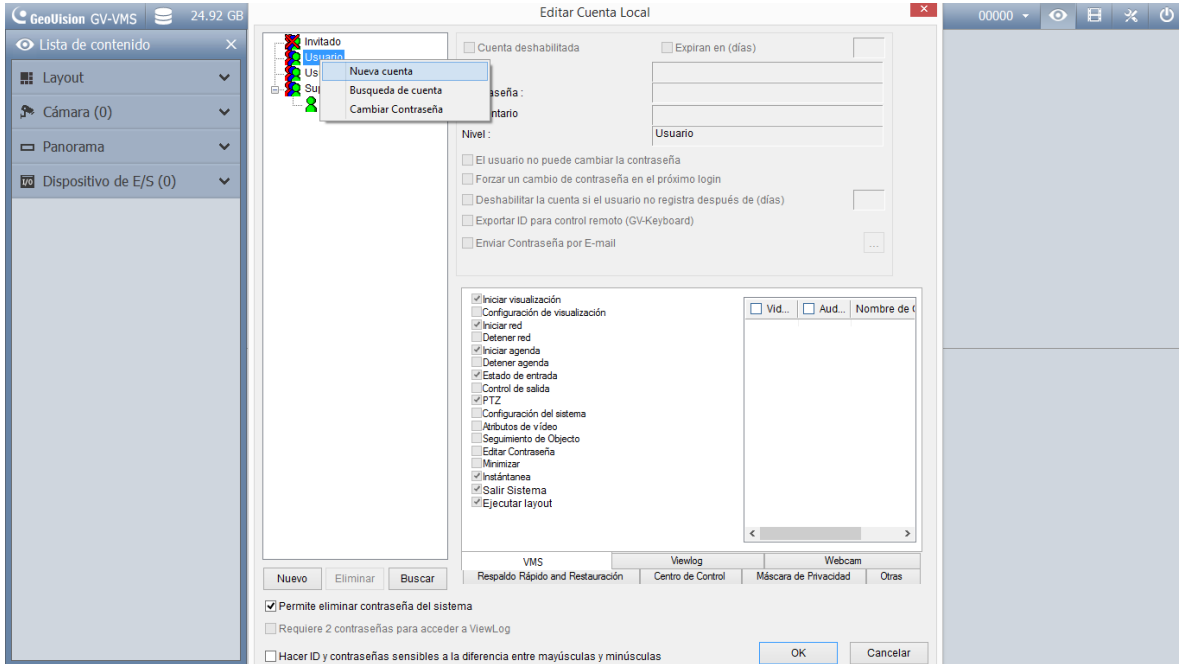
Ya una vez que tenemos instalada la aplicación VMS de GeoVision solo es necesario dar clic en el icono en forma de ojo en la parte superior derecha, esto es para asegurarnos que estamos en la vista en vivo. Como lo muestra la siguiente imagen.



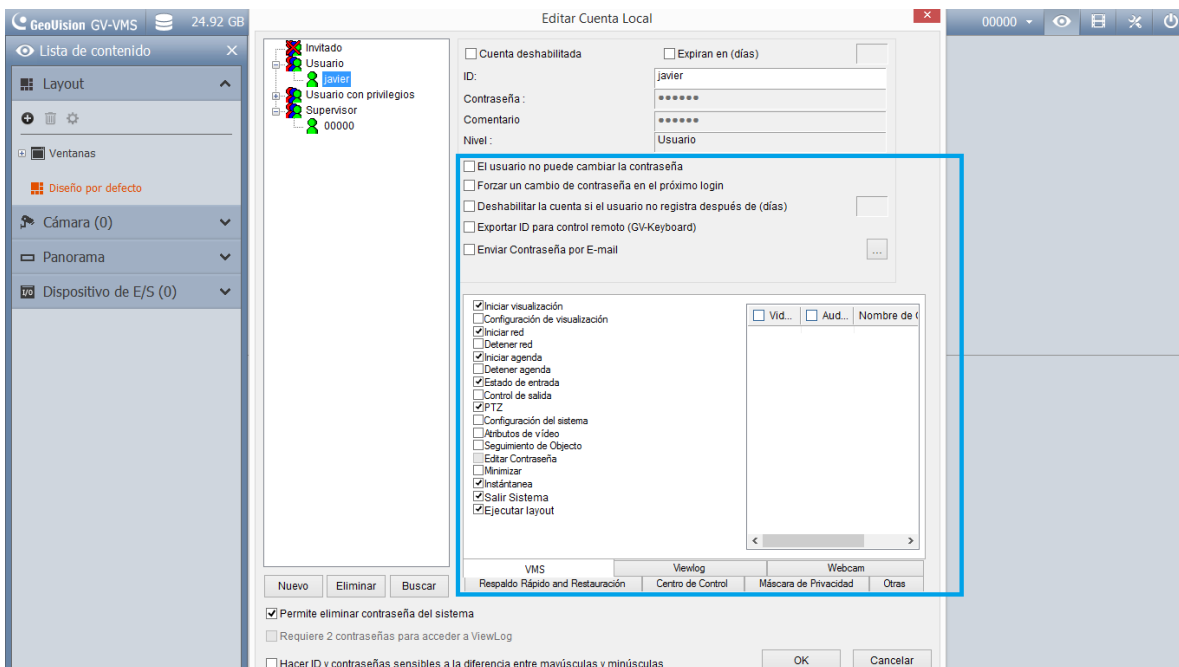
Posteriormente después a ver dado clic en vista en vivo, seleccionamos la opción que esta encerrada en el recuadro de color amarillo de ahí nos despliega un lista de opciones de la cual seleccionaremos la opción de “configuración de contraseña” de ahí damos clic en “editar cuenta local” como lo muestra la siguiente imagen.



Al dar en clic en editar cuenta local abre una ventana donde nosotros seleccionaremos de la lista que se encuentra de lado derecho la opción de usuario donde damos clic derecho para seleccionar nueva cuenta como se muestra en la siguiente imagen.



En esta misma ventana nos aparecen las opciones o los permisos que deseamos darles a los usuarios como lo muestra la siguiente imagen.



Una vez que ya hayamos registrado todos los datos damos clic en OK para que se guarden la información satisfactoriamente. De esta forma es cómo podemos crear usuarios.

