

Nota técnica: NT100XX

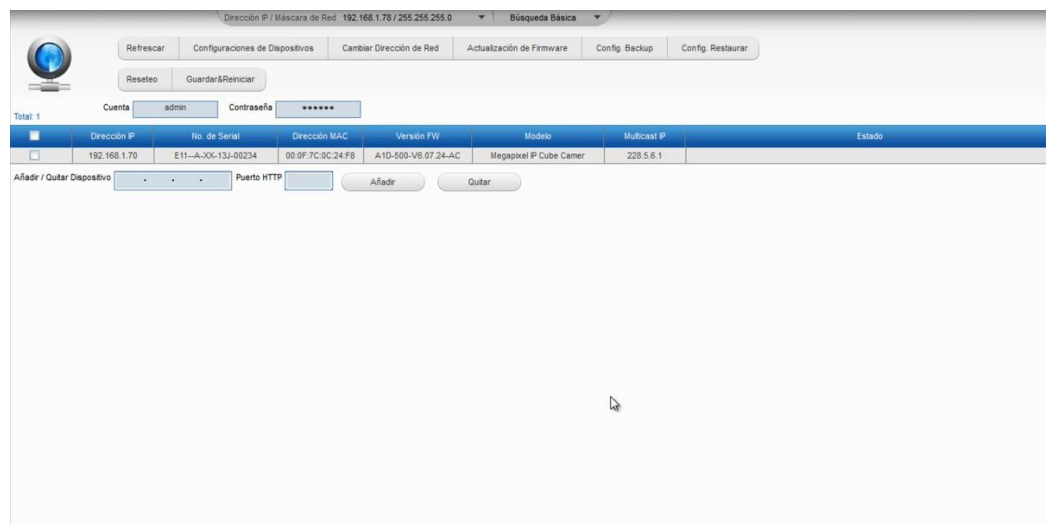
Configuración de IP Fija ACTi E11



Introducción:

La siguiente Nota técnica da a conocer la configuración básica de una **IP Fija** para la cámara Acti en su modelo **E11**.

1.- Como ya sabemos lo primero es localizar nuestra cámara ACTi, dentro de la RED, esto utilizando la ya conocida aplicación IP-UTILITY



Una vez ubicada la IP de nuestra cámara Acti E11 damos doble clic sobre la dirección lo cual nos llevara a esta siguiente pantalla de validación

Account: admin
Password: *****
Language: English

Login Reset

Nota: El usuario y contraseña de fábrica en nuestra cámara es “**admin**” y “**123456**”

Nota técnica: NT100XX

Configuración de IP Fija ACTi E11

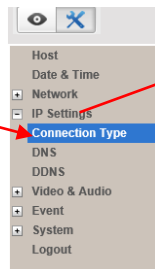


Una vez que accedemos a la configuración de nuestra cámara entraremos a esta pestaña para poder configurar nuestra IP fija



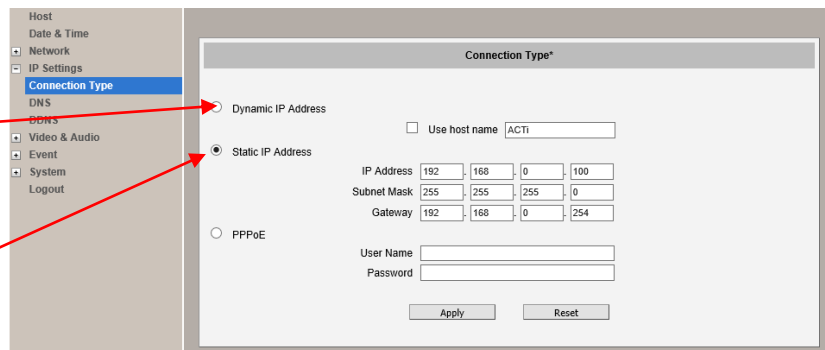
Una vez dentro de la pestaña de configuración, seleccionamos la pestaña de **IP Settings**

2.- Selecciona Connection Type



Nota: por default viene precargada la opción de Dynamic IP Address lo cual hace que nuestra cámara E11 se adapte a nuestra red local sin problemas

3.- Seleccionamos la opción Static IP Address para poder configurar nuestra IP Fija

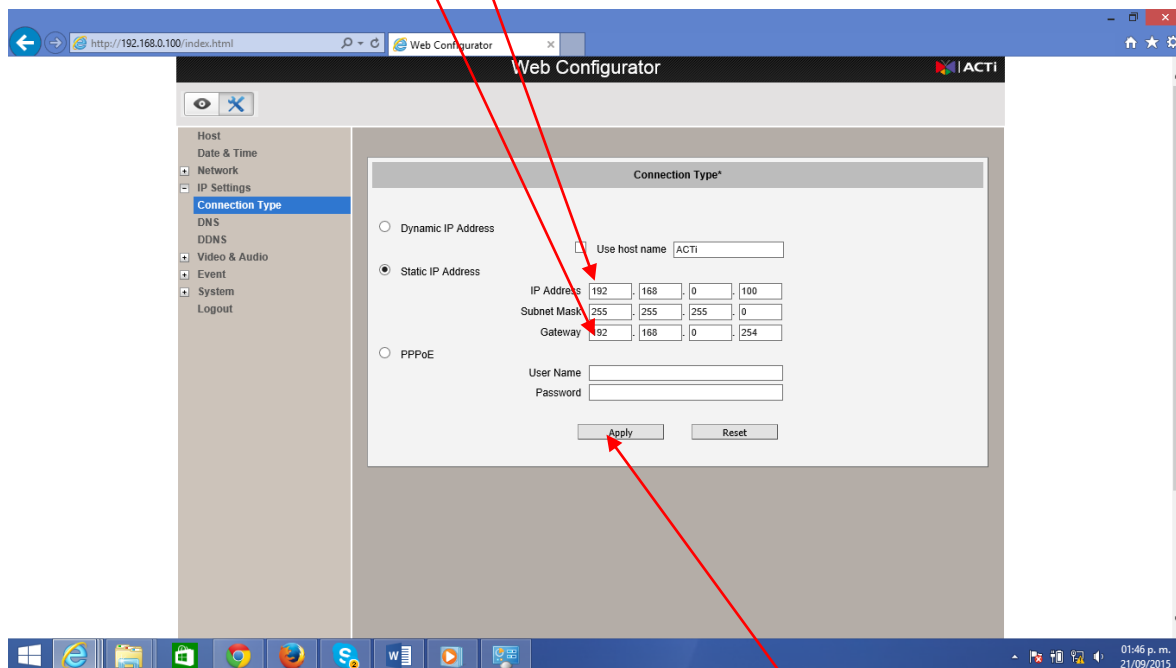


Nota técnica: NT100XX

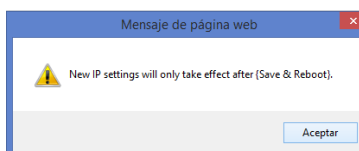
Configuración de IP Fija ACTi E11



En este punto podremos asignar nuestra IP respetando los segmentos de nuestra red, así como la puerta de enlace (Gateway).



Una vez terminada la configuración de nuestra IP Fija damos clic en aplicar



Al aplicar los efectos de nuestra ip fija no pedirá que guardemos los cambios y resetemos nuestra cámara, solo queda verificar si ya han sido grabadas las configuraciones antes hechas.

Accedemos nuevamente a nuestra cámara y verificamos que los datos sean los que configuramos