

NOTA: Se Recomienda encarecidamente durante el Proceso de Actualización NO Manipular NI Desconectar tanto de la corriente electrica como del cable de red al momento de realizar este proceso.

Camara ACTi D11

Esta configuración Aplica para cualquier modelo de la Marca ACTi

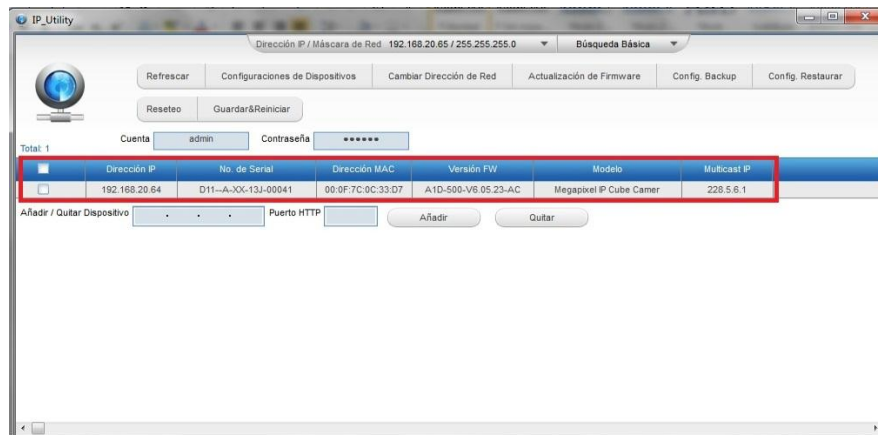
Lo primero es identificar el modelo de la camara ACTi, que queremos actualizar, para entonces descargar el firmware oficial desde la pagina de ACTi.

<http://www2.acti.com/corpweb/home/index.aspx>

Utilizando el ya conocido ACTi IP Utility, que podemos descargar de nuestro portal de distribuidores, podremos continuar con la actualización.



Como segundo paso, al descargarlo realizamos el proceso de instalación, al terminar ejecutamos la aplicación, en automtáico podremos ver que la aplicación identifica las camaras ACTi que se encuentran conectadas en la misma Red.



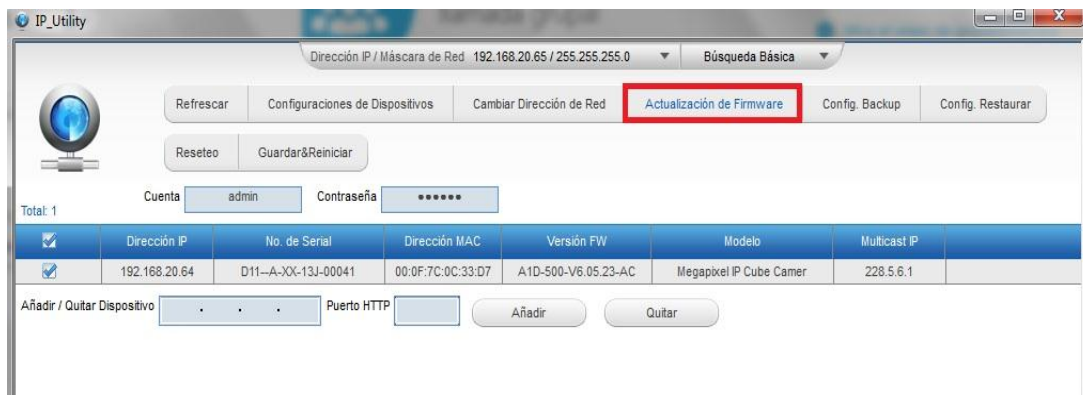
Nota técnica: NT40012 Actualización De Firmware Para Camaras ACTi



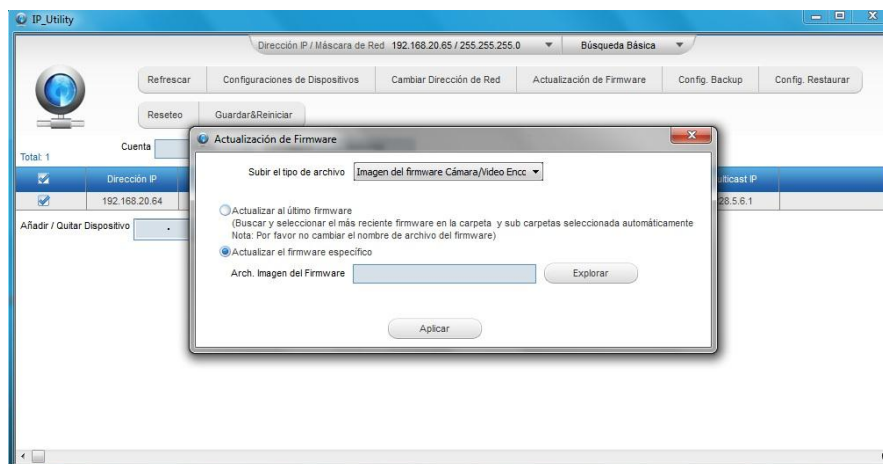
Para este caso en particular seleccionaremos la camara a Actualizar con un simple click como se ejemplifica en la imagen:



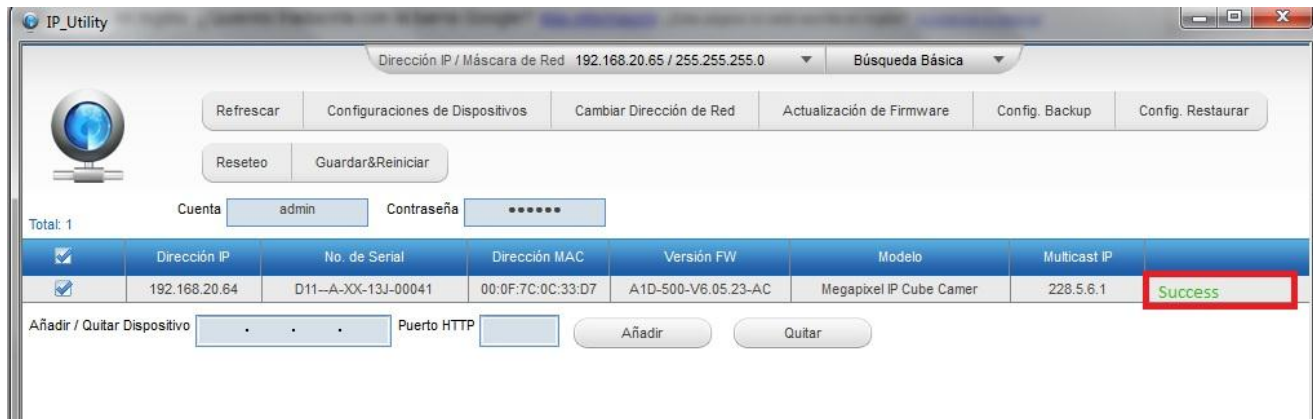
El siguiente paso consiste en localizar la pestaña de Actualización de Firmware y dar Click en la misma.



En automático se abra una ventana, donde tendremos que indicar la ruta del archivo(Firmware) para Actualizar dicha camara.



Durante el proceso de Actualización es importante no desconectar la camara ni de datos asi como de alimentación una ves terminado el proceso de actualización se recomienda valorizar a fabrica nuestra camara.



Podemos referirnos en la imagen para cuando el proceso de actualización este terminado.