

Configuración de idioma en Software NVR3 WorkStation

Se realizara la configuración del Idioma en Software de Gestion y Monitoreo NVR3 WorkStation de ACTi

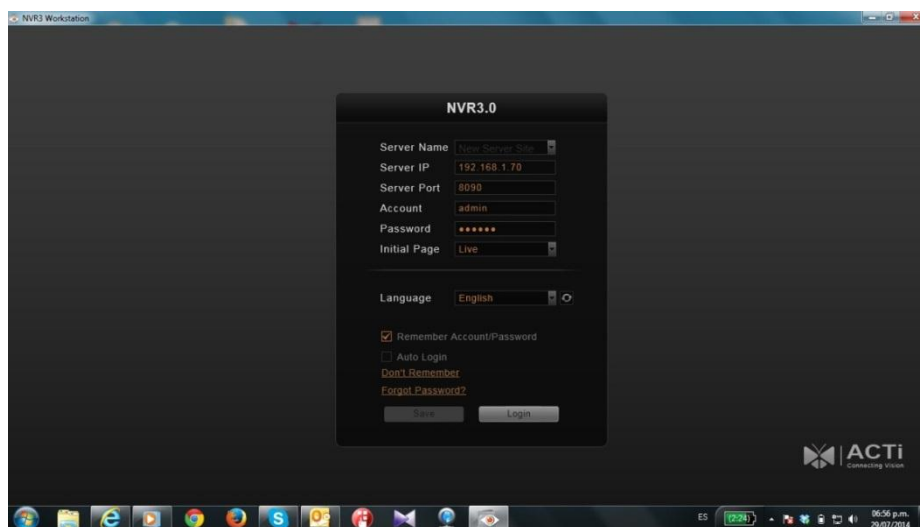
Software NVR3 Workstation, PC

Esta configuración Aplica para cualquier PC donde se pretenda configurar el idioma del Software de Gestion NVR3 Workstation

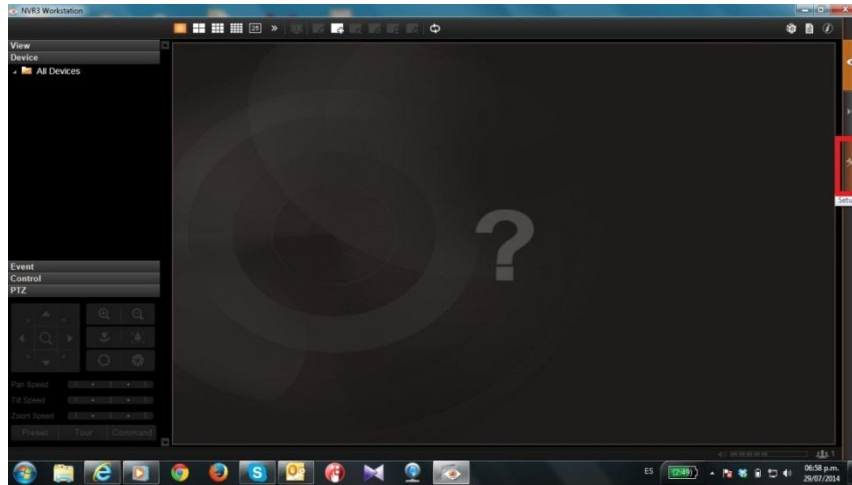
Una ves teniendo instalado el Software procedemos a acceder a este de manera ordinaria,

Esto es con la IP del SERVER, Puerto, Usuario y Contraseña

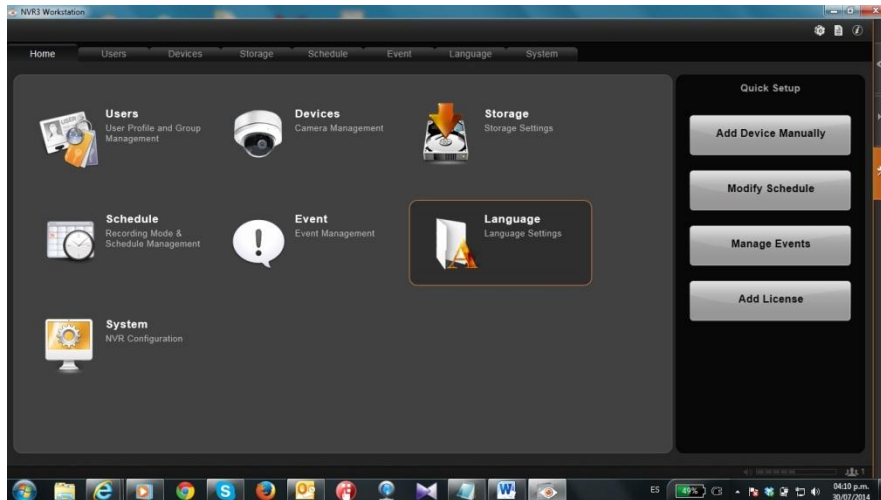
Como se muestra en la imagen siguiente:



Una vez accediendo, identificaremos el boton de **“SETUP”**, resaltado en la imagen y daremos click

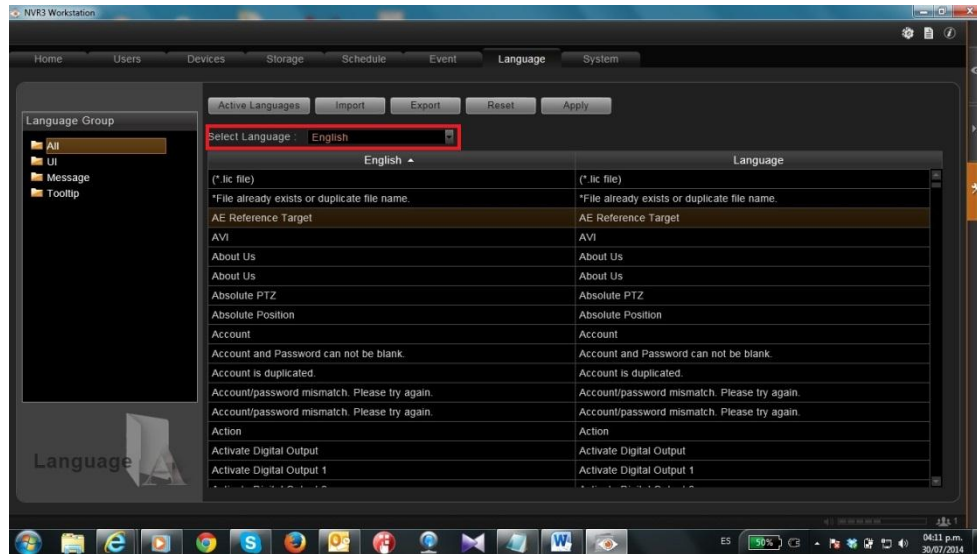


Lo siguiente es identificar la pestaña **“LENGUAGE”**, la cual justamente nos servira para activar y configurar el idioma de nuestro software.

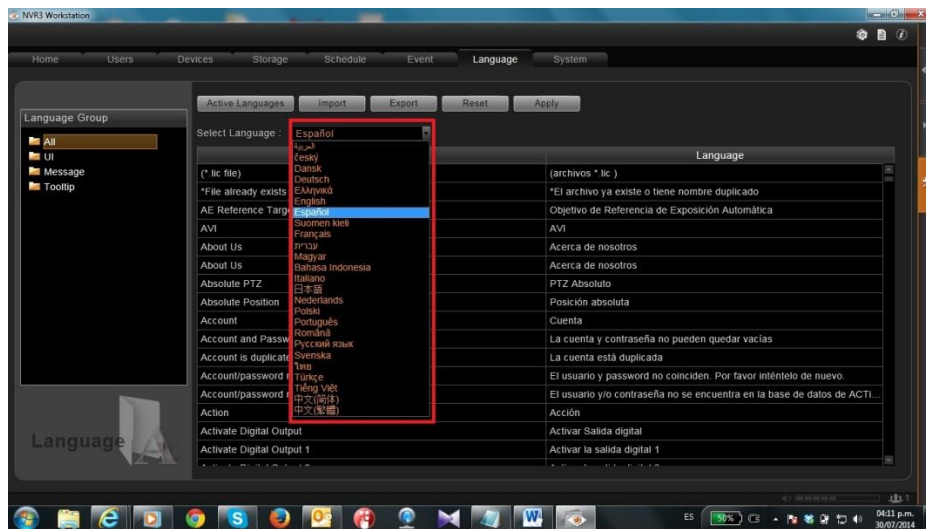


Una vez identificada vamos a dar click en **“LENGUAGE”**

Dentro de esta ventana vamos a identificar la pestaña “SELECT LANGUAGE”, resaltada en la imagen, que se muestra a continuación:



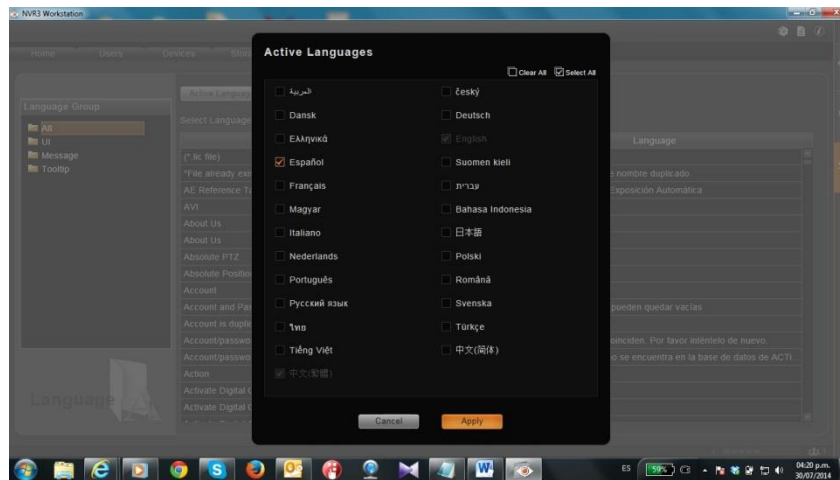
Ahora seleccionaremos entonces el idioma de nuestra preferencia para el caso sería “ESPAÑOL”



El siguiente paso es Activar los lenguajes dando click en “ACTIVE LANGUAGES”, como se resalta en la imagen:

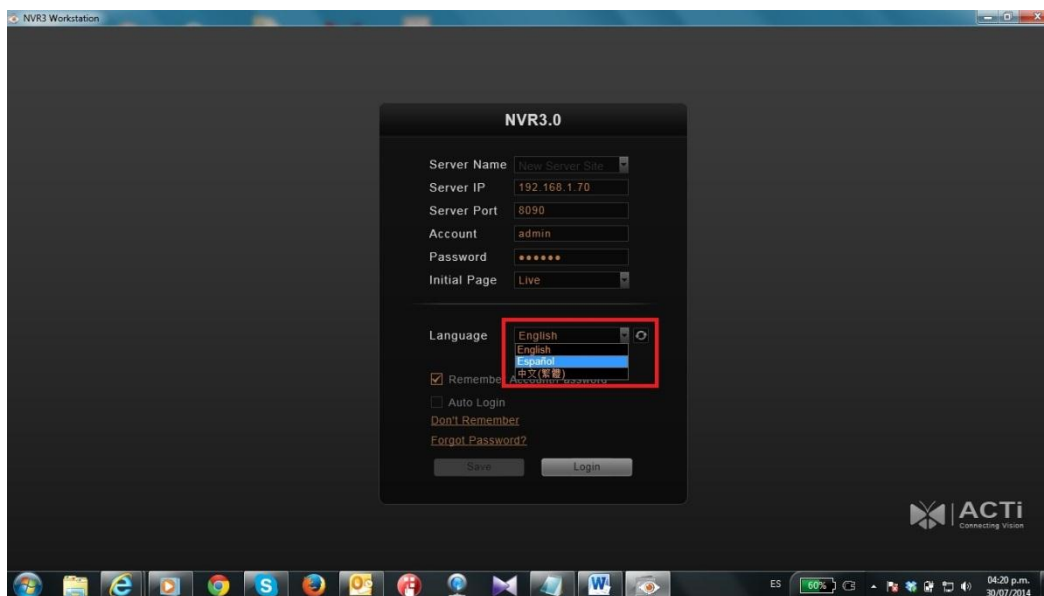


Seleccionamos el idioma Español y aplicamos los cambios, de la misma manera como se muestra en la imagen.



Al guardar los cambios, lo que necesitamos es cerrar nuestro WorkStation para que surtan los efectos sobre el idioma.

Al reiniciar nuestro WorkStation, notara que ya podemos elegir el idioma de nuestra preferencia.



Es importante tambien considerar para este caso los requerimientos minimos de tu PC para la instalación del servicio **NVR3 WorkStation**

• System Requirements*			
Display Mode	Live Layout	Minimum	Recommended
Server PC with Local Client	1-16	Intel Core 2 Quad 2.4 GHz, 4GB RAM	Intel i5 2.4 GHz, 4GB RAM
	17-64	Intel i5 2.4 GHz, 4GB RAM	Intel i7-920 2.67 GHz, 4GB RAM
Server PC without Local Client	0	Intel Core 2 Quad 2.4 GHz, 4GB RAM	Intel i5 2.4 GHz, 4GB RAM
Remote Client PC	1-16	Intel Core 2 Quad 2.4 GHz, 4GB RAM	Intel i5 2.4 GHz, 4GB RAM
	17-64	Intel i5 2.4 GHz, 4GB RAM	Intel i7-920 2.67 GHz, 4GB RAM
PC Operating System	Windows 7, Windows 8, Windows Server 2012		
PC Web Browser	Internet Explorer 8, Internet Explorer 9, Internet Explorer 10		

Usted puede referirse a la siguiente pagina para mayor informacion:

[http://www.acti.com/product/detail/Video\\_Management\\_System/NVR\\_V3](http://www.acti.com/product/detail/Video_Management_System/NVR_V3)