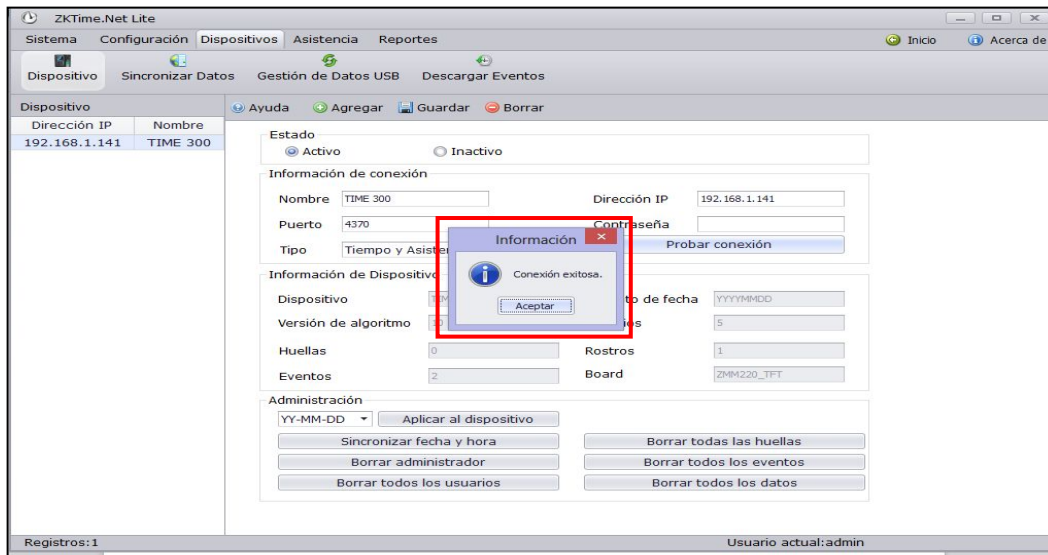


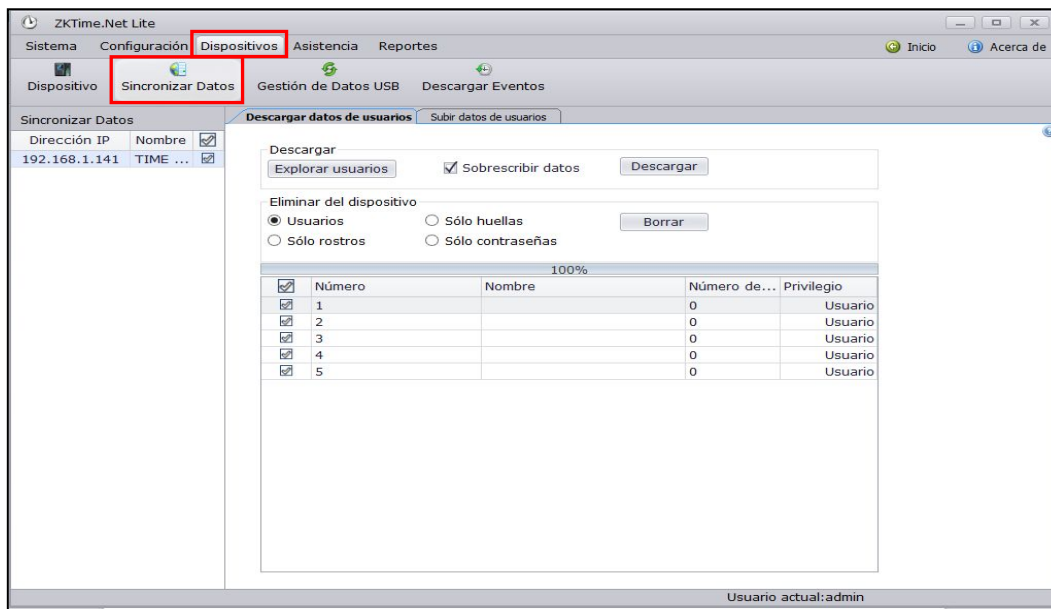
Descarga de datos en ZkTime Net

En la siguiente nota técnica se muestran los pasos sencillos para hacer la descarga de datos desde el dispositivo hacia el software.

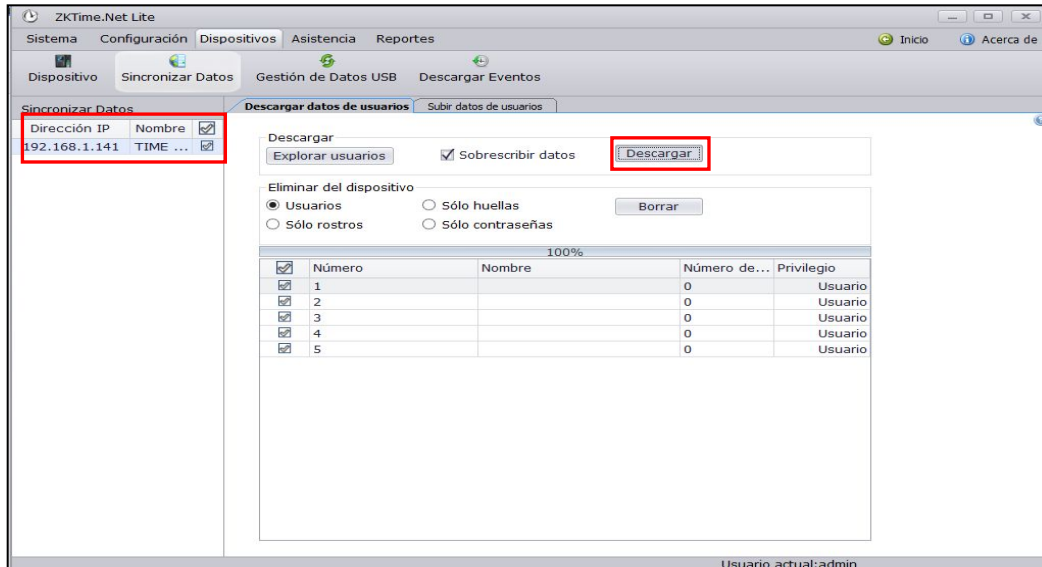
1. Sincronizar el equipo al software mediante la dirección IP; y probando conexión.
*Se envía un recuadro de conexión exitosa.



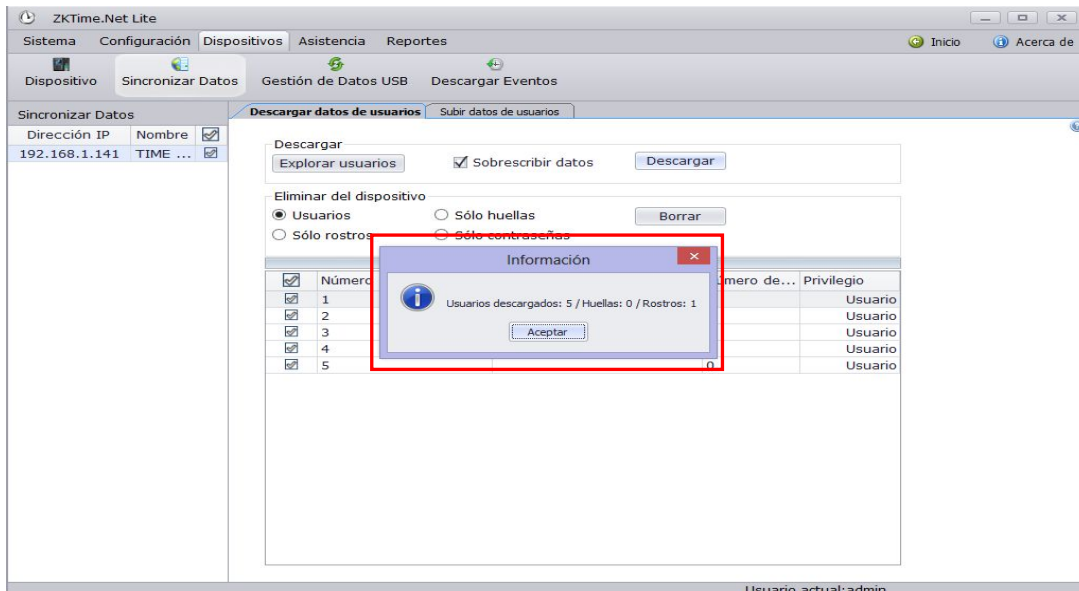
2. Ingresamos en el menú de Dispositivo, posteriormente en "Sincronizar Datos".



3. Seleccionamos el equipo y damos click en descargar. Empezará a correr una barra que llega a 100%.



4. Si la descarga es exitosa, aparecerá un mensaje en pantalla de la información obtenida; como se muestra a continuación.



- 5.- Para comprobar, ingrese en empleados y encontrará la lista descargada.