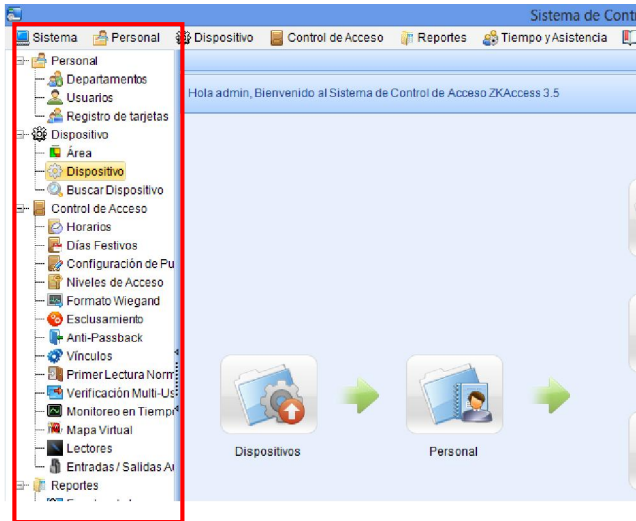
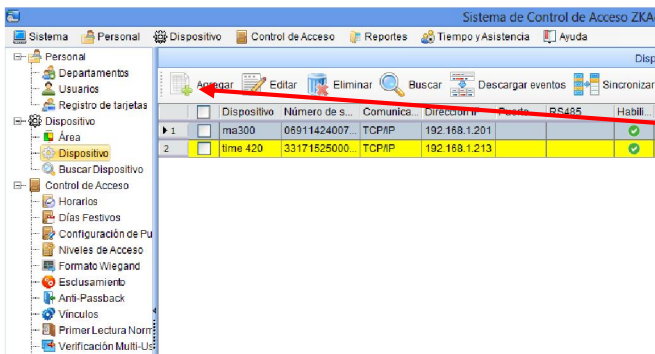


CONFIGURACION PARA DAR ALTA DE NUEVO DISPOSITIVO

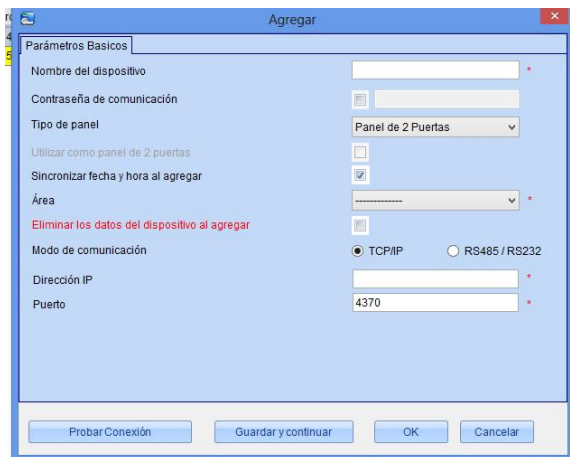


Se puede agregar un nuevo dispositivo de dos maneras:

Manualmente: Selecciona en el menú de lado izquierdo la opción de Dispositivos

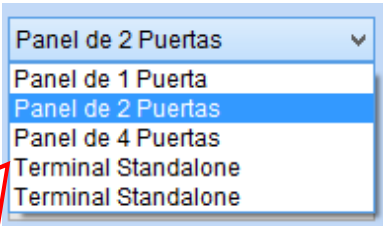


Se abrirá la ventana principal, damos clic en Agregar

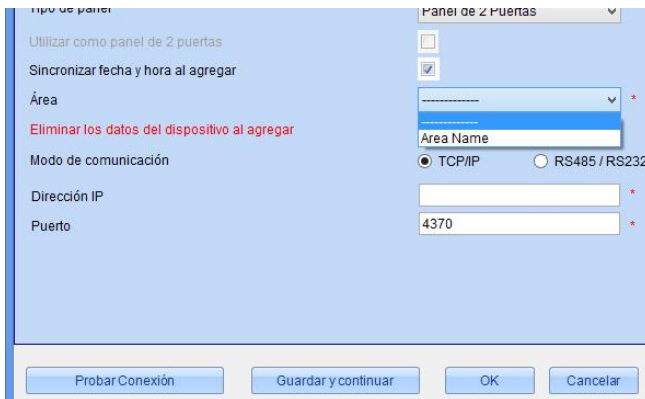


Se abrirá otra ventana que nos pedirá los datos del panel a agregar.

En estas dos opciones la primera es una terminal standalone y la segunda es una terminal que utiliza protocolos SDK para la comunicación



En tipo de panel nos despliega un pequeño menú, para los paneles Inbio de 1, 2 o 4 puertas y las terminales Elite o One (terminal standalone), seleccionamos la que esté acorde al dispositivo que agregáremos.



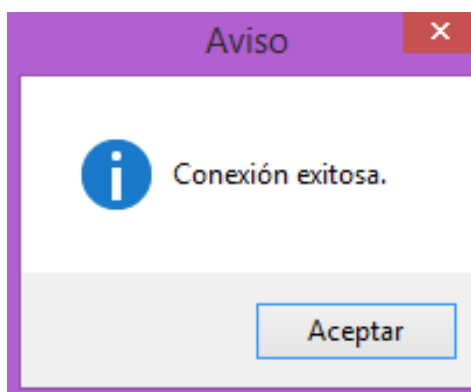
**La opción Utilizar como panel de 2 puertas solo se habilita con panel Inbio 460*

Habilitamos la opción de sincronizar fecha y hora.

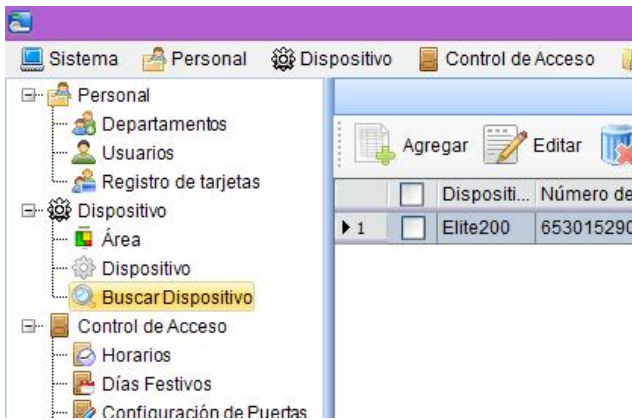
En área, hay un dato cargado por default, si ya tenemos una configuración con más áreas podemos asignar una al panel.

Asignamos el modo de comunicación (TCP/IP o RS485/RS232)

y asignamos la dirección IP (por default los paneles tienen la 192.168.1.201)

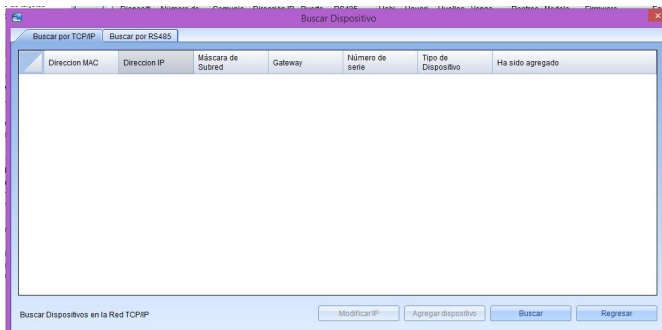


Damos clic en Probar Conexión, aparecerá un mensaje de conexión exitosa, cerramos el mensaje y damos clic en guardar y continuar. El dispositivo ha sido agregado con éxito.



La segunda manera de agregar un dispositivo es por **Búsqueda de Dispositivo**.

**Nota: Debemos tener conectado el equipo en la misma red donde estaremos trabajando para que pueda encontrar el dispositivo por búsqueda*



La ventana de búsqueda se abrirá y damos clic en **Buscar**, si no encuentra el dispositivo en red generara un mensaje de error, si lo encuentra nos dará los datos del dispositivo encontrado