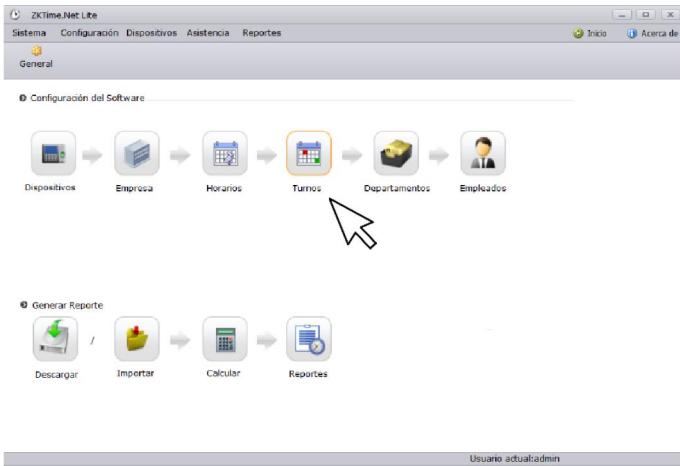
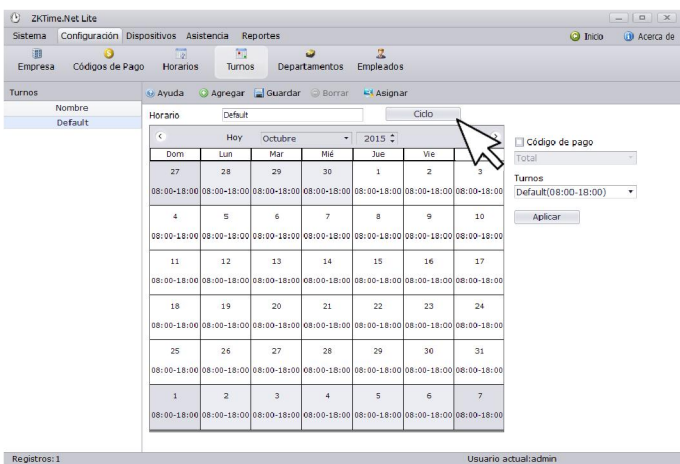


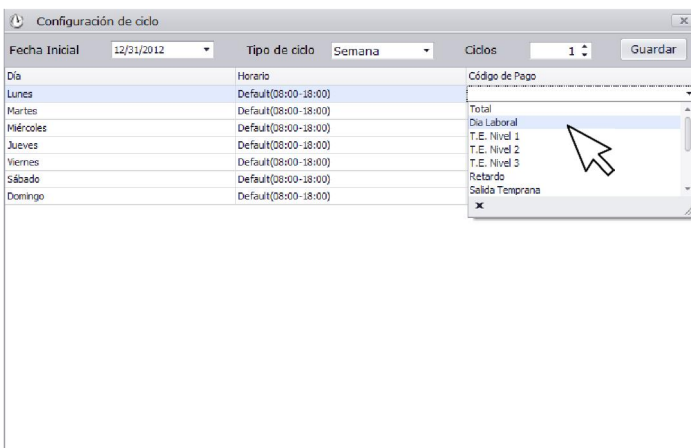
CONFIGURACION DE TURNOS



En la opción de Turnos podemos configurar estos de manera muy sencilla, esta es la pantalla de configuración



Para configurar un turno es necesario haber creado previamente los horarios



Editamos los códigos de pago de acuerdo al día y al turno que asignaremos.

< Hoy Octubre 2015 >						
Dom	Lun	Mar	Mié	Jue	Vie	Sáb
27 08:00-18:00 Descanso	28 08:00-18:00 Dia L...	29 08:00-18:00 Dia L...	30 08:00-18:00 Dia L...	1 08:00-18:00 Dia L...	2 08:00-18:00 Dia L...	3 08:00-18:00 Descanso
4 08:00-18:00 Descanso	5 08:00-18:00 Dia L...	6 08:00-18:00 Dia L...	7 08:00-18:00 Dia L...	8 08:00-18:00 Dia L...	9 08:00-18:00 Dia L...	10 08:00-18:00 Descanso
11 08:00-18:00 Descanso	12 08:00-18:00 Dia L...	13 08:00-18:00 Dia L...	14 08:00-18:00 Dia L...	15 08:00-18:00 Dia L...	16 08:00-18:00 Dia L...	17 08:00-18:00 Descanso
18 08:00-18:00 Descanso	19 08:00-18:00 Dia L...	20 08:00-18:00 Dia L...	21 08:00-18:00 Dia L...	22 08:00-18:00 Dia L...	23 08:00-18:00 Dia L...	24 08:00-18:00 Descanso
25 08:00-18:00 Descanso	26 08:00-18:00 Dia L...	27 08:00-18:00 Dia L...	28 08:00-18:00 Dia L...	29 08:00-18:00 Dia L...	30 08:00-18:00 Dia L...	31 08:00-18:00 Descanso
1 08:00-18:00 Descanso	2 08:00-18:00 Dia L...	3 08:00-18:00 Dia L...	4 08:00-18:00 Dia L...	5 08:00-18:00 Dia L...	6 08:00-18:00 Dia L...	7 08:00-18:00 Descanso

Cuando guardamos la configuración de los códigos de pago, en el calendario principal aparecen los días con el código correspondiente.

Finalmente le damos click en guardar.