

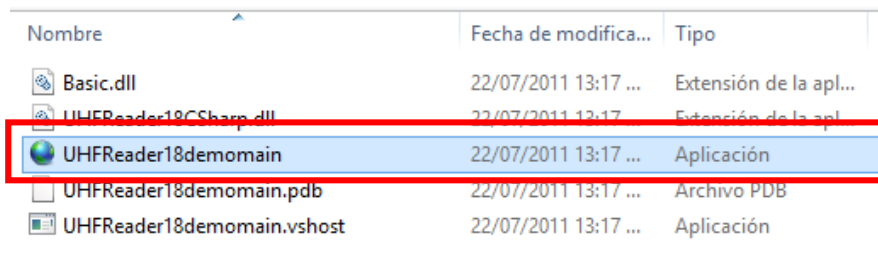
Guía rápida para ONE820 y ONE810

Paso 1: Conectar la antena a la computadora

Para iniciar la configuración de la antena se requiere conectarla a la computadora por medio del puerto RS-232. En caso de no contar con este puerto se puede emplear un adaptador de USB a Serial. Además será necesario conectar la fuente de alimentación que viene con el equipo.

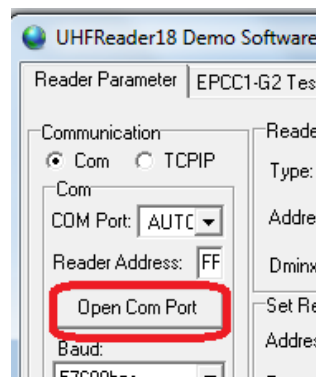
Paso 1: Abrir software de configuración

Lo primero es descomprimir la el archivo ONE820_810.zip en la computadora. Posteriormente acceder a la ruta donde se extrajo el archivo y dar doble click en la aplicación mostrada en la imagen:



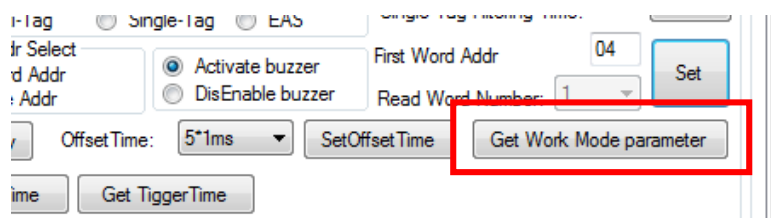
Paso 2: Iniciar la comunicación con la lectora

En la sección de Communication de la ventana, seleccionar la opción Com y en COM Port colocar AUTO. Finalmente dar click en el botón Open Com Port.

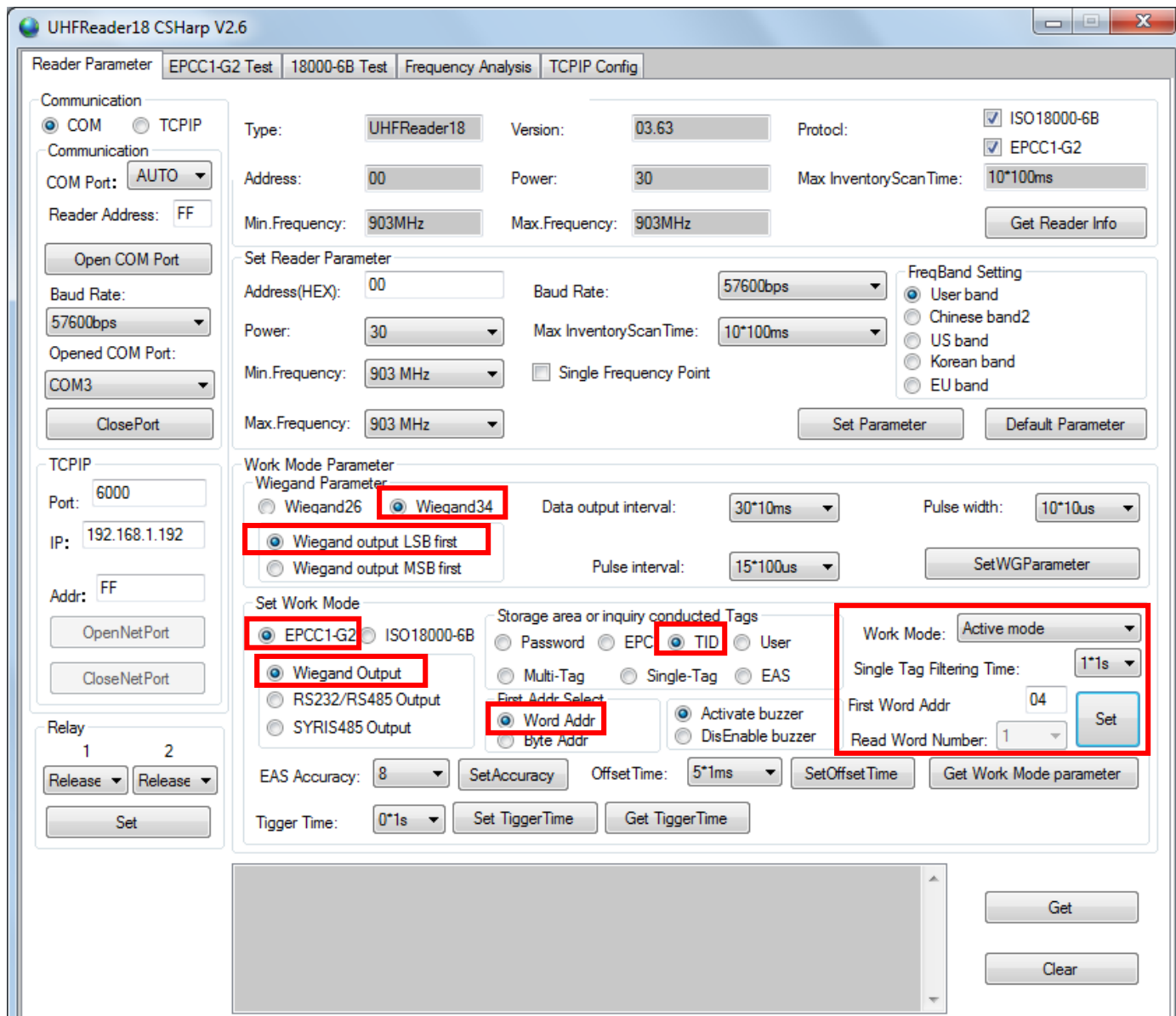


Paso 3: Configurar parámetros

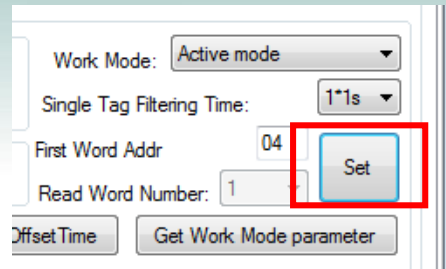
Dar click en el botón Get Work Mode parameter.



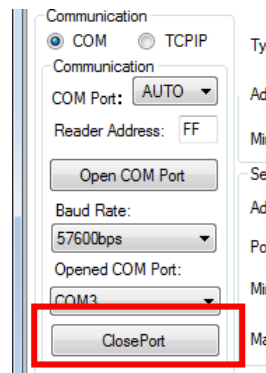
Posteriormente configurar los parámetros como se muestran en la siguiente imagen:



Dar click en el botón Set para enviar los parámetros a la lectora:



Al terminar la configuración dar click en el botón Close Port:



Paso 4: Conectar con el panel de control de acceso

Una vez completados los pasos anteriores se puede conectar el lector al puerto Wiegand del panel de control de acceso deseado, como se muestra a continuación:



Elaboró: Ing. Luis Manuel Perruquía