

Envío de Identificador PTT en HDC1200 con TC700

El equipo TC700 es capaz de enviar su identificador en cualquier transmisión que haga, explicaremos como se hace en el TC700.

1. Una vez que tenemos la lectura del archivo de programación, selecciona el tipo de señalización en este caso HDC1200
2. Poner en ON en la casilla PTT ID
3. Seleccionar en el menú lateral, el submenú HDC1200

HT700E-US01 Programming Software V5.02.01 - Channel Information

File Radio Program Edit View Setting Window Help

HT700E

- HT700E
 - Channel Information
 - Optional Features
 - Scan Information
 - Key Assignment
 - Alert Tone
 - DTMF
 - 2-Tone
 - HDC2400
 - HDC1200
 - Auto Contact
 - Emergency Information
 - Test Frequency
 - Embedded Message
 - Radio Information

Channel Information

CH	RX Freq [MHz]	TX Freq [MHz]	CTCSS/CDCSS Decode	CTCSS/CDCSS Encode	TX Power	Scan Add	Opt Signal	PTT ID	W/N	More
1	435.15000	435.15000	None	None	High	Yes	HDC1200	On	Wide(25k)	>>
2	400.15000	400.15000	67.0	67.0	High	Yes	None	Off	Wide(25k)	>>
3	469.85000	469.85000	DN023	DN023	High	Yes	None	Off	Wide(25k)	>>
4	417.50000	417.50000	151.4	151.4	High	Yes	None	Off	Wide(25k)	>>
5	452.50000	452.50000	DI423	DI423	High	Yes	None	Off	Wide(25k)	>>
6										>>
7										>>
8										>>
9										>>
10										>>
11										>>
12										>>
13										>>
14										>>
15										>>
16										>>

Close Print Help Channel Edit



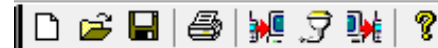
4. Poner el numero de nuestro radio y el numero del grupo al que pertenece, en el ejemplo usamos 0125 en el equipo y 165 en el grupo.

5. Elegir cuando enviar la información:

BOT al inicio de la transmisión.
EOT al final de la transmisión.
BOTH en ambos escenarios.

Escribir el equipo y listo, con esto hemos configurado que cuando nuestro equipo transmita, pueda ser identificado en una base TM628H.

HT700E-US01 Programming Software V5.02.01 - HDC1200
File Radio Program Edit View Setting Window Help



HT700E

- HT700E
 - Channel Information
 - Optional Features
 - Scan Information
 - Key Assignment
 - Alert Tone
 - DTMF
 - 2-Tone
 - HDC2400
 - HDC1200
 - Auto Contact
 - Emergency Informati...
 - Test Frequency
 - Embedded Message
 - Radio Information

HDC1200

System List

System 1	System 2	System 3	System 4
4	Primary ID 0125		
	Group ID 165		
	Preamble 400		
	Ack Preamble 400		
	Inter Sequence 200		
	Individual Alert None		
	Group Alert None		
	PTT ID EOT		
	Preamble Bitsync 0		

Auto Reset Type: Auto Without Carrier

Alert Call Type: None

- Alert Call LED Flash
- Alert Tone Auto Reset
- Select Call LED Flash
- Select Call Decode
- Radio Check Decode Enable
- CTCSS/CDCSS Transmit
- PTT Short Beep

Auto Reset Time[s]: 10

Close Print Help

