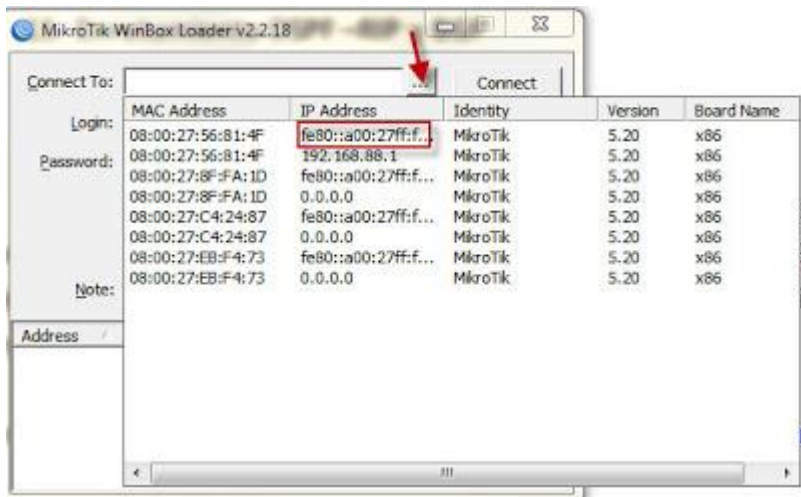


## Como ingresar a la configuración de un equipo Mikrotik

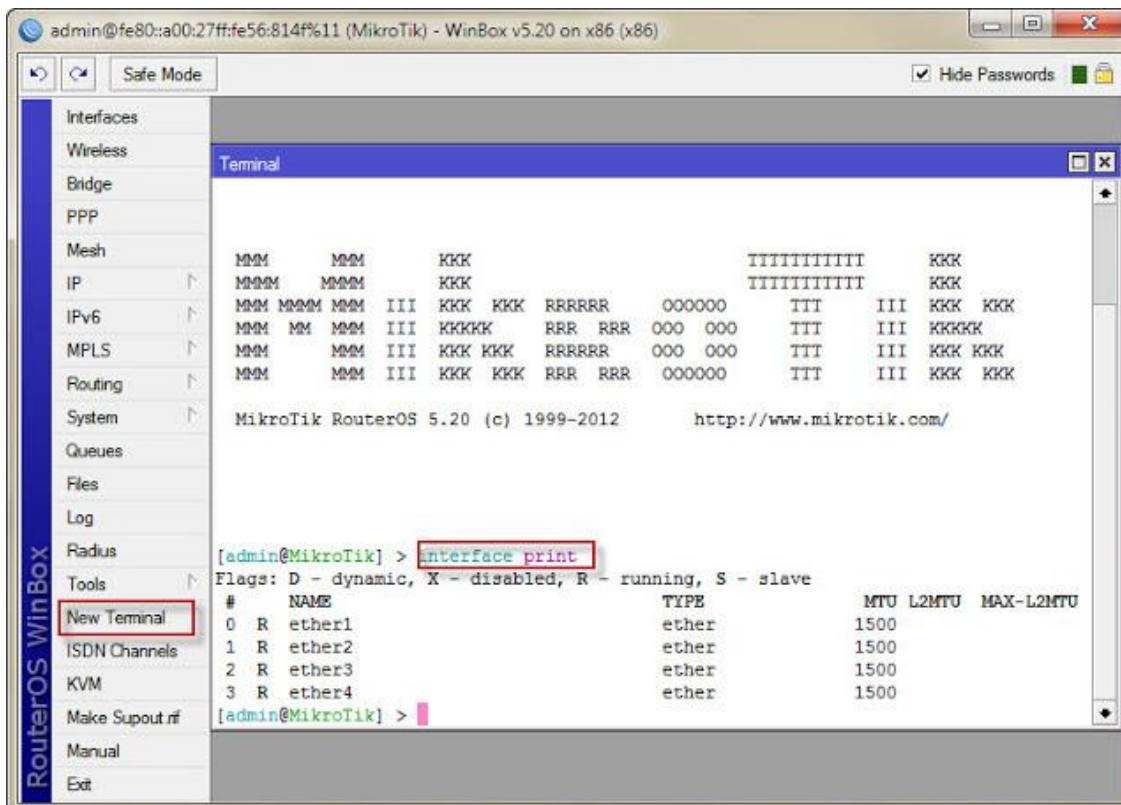
Ingresamos al MikroTik o lo hacemos por WinBoX, a mi parecer es mejor WinBox por que nos muestra una opción muy grafica y también podemos tirar comandos por NewTerminal

Descargamos WinBox del siguiente enlace <http://download2.mikrotik.com/winbox.exe>

Una vez ejecutado WinBox nos conectamos por MAC como lo muestra la figura.



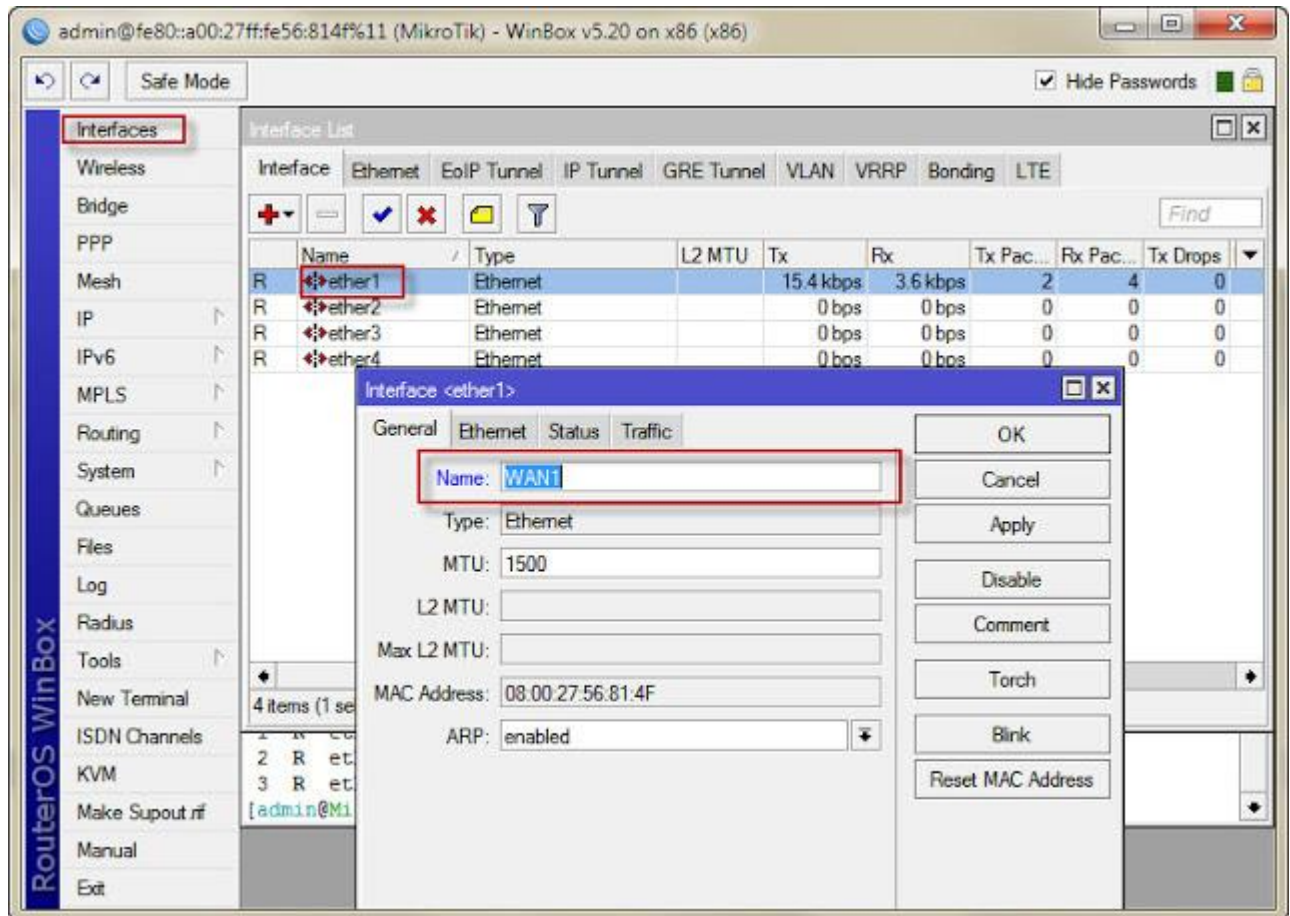
Nos vamos a new terminal y con el comando interface print verificamos las tarjetas de red activas, en este caso hay 4



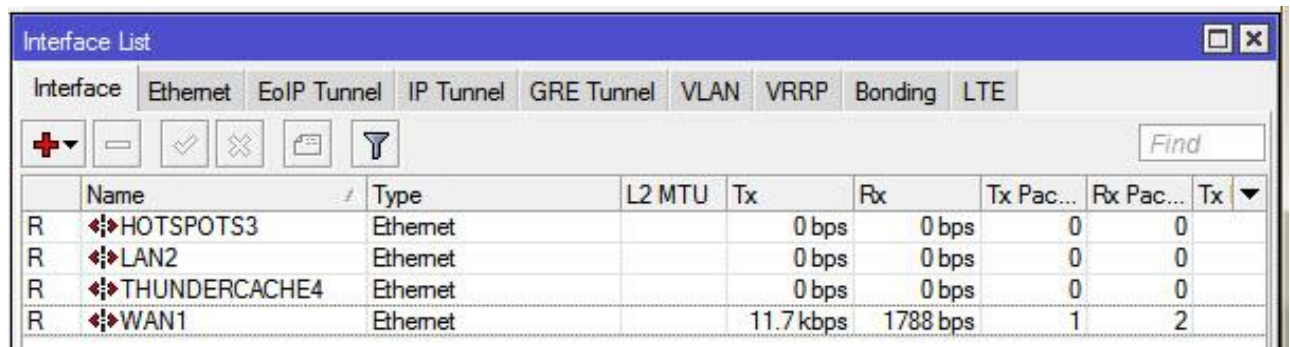
Vamos a colocarle nombre a las interfaces, la ruta es como lo muestra la imagen

Interfaces—ether1— y en Name colocamos WAN1 y clic en Apply

En lo particular es mejor seguir un Orden, para la ether2 coloque el nombre de LAN2, para la ether3HOTSPOTS3 y para la ether4 THUNDERCACHE4



Al final este es el resultado



The screenshot shows the 'Interface List' window with the following configuration:

Interface	Name	Type	L2 MTU	Tx	Rx	Tx Pac...	Rx Pac...	Tx Drops
R	HOTSPOTS3	Ethernet		0 bps	0 bps	0	0	0
R	LAN2	Ethernet		0 bps	0 bps	0	0	0
R	THUNDERCACHE4	Ethernet		0 bps	0 bps	0	0	0
R	WAN1	Ethernet		11.7 kbps	1788 bps	1	2	

Y con el comando interface print veremos lo siguiente:

```
[admin@MikroTik] > interface print
Flags: D - dynamic, X - disabled, R - running, S - slave
#   NAME          TYPE      MTU  L2MTU  MAX-L2MTU
0  R  WAN1           ether    1500
1  R  LAN2           ether    1500
2  R  HOTSPOTS3     ether    1500
3  R  THUNDERCACHE4 ether    1500
[admin@MikroTik] >
```