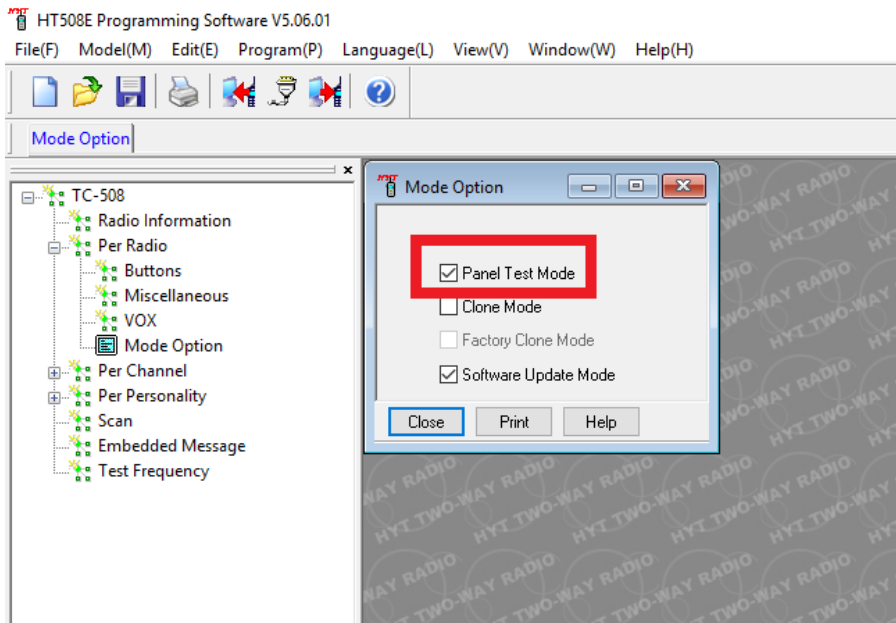


Modo de ajuste, en radios TC508

Esta función de los equipos TC508 nos permite realizar ajustes en el equipo sin la necesidad de utilizar una computadora. Como sabes, se requiere de equipo de medición específico para realizarlas; pues un mal ajuste puede dejar inservible el equipo y/o dañarlo permanentemente, razón por la cual el uso de esta información es responsabilidad del integrador. **Tecnosinergia S de R.L. de C.V. no se hace responsable del mal uso de estas funciones.**

Esta función debe ser previamente habilitada en el menú, Per Radio / Mode Option.



Para entrar en este modo de ajuste, lo que debemos hacer son los siguientes pasos.

1. Apagar el equipo.



2. Dejar oprimida la tecla PTT y SK1 mientras encendemos el equipo.
3. Para salir del modo de ajuste simplemente apagar y encender el equipo.

Tecnosinergia S. de R.L. de C.V. No se hace responsable del mal uso de este documento, requiere equipo de medición para lograr el ajuste correcto.

