

Reseteo de control de acceso MAC-E2123 de Meriva de forma correcta

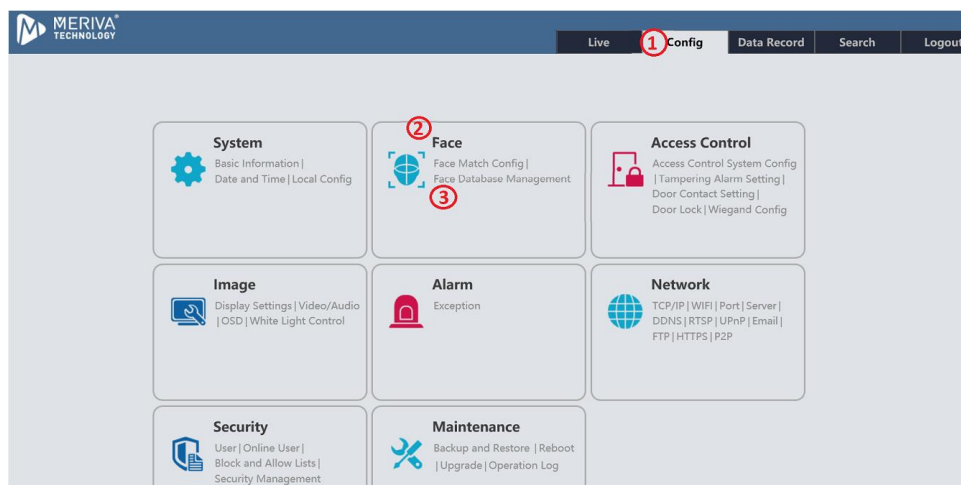
El control de acceso [MAC-E2123](#) gestiona los movimientos de entradas y salidas de los usuarios, por lo que es importante que al momento de cambiar el control de acceso de lugar en donde se registrarán otros usuarios verifiquemos que el reseteo se realice de manera correcta.

Primero realizaremos el borrado de usuarios, ya que al resetear el equipo desde el menú correspondiente solo se borran las configuraciones que hayamos realizado y no los usuarios registrados.

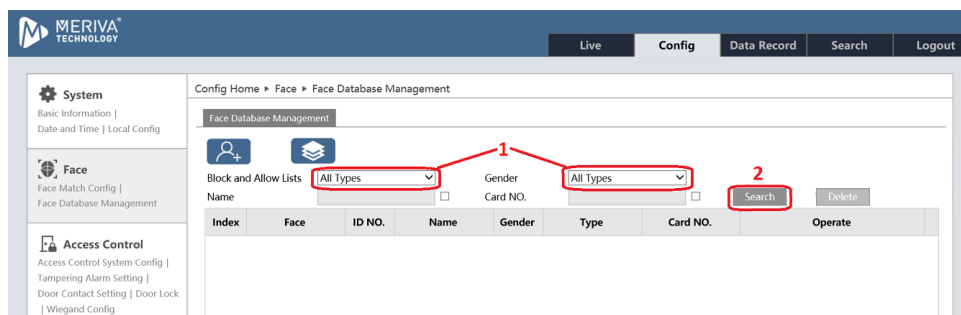
Para esto ingresamos a la dirección IP del control de acceso.

Iniciamos sesión con la contraseña correctamente.

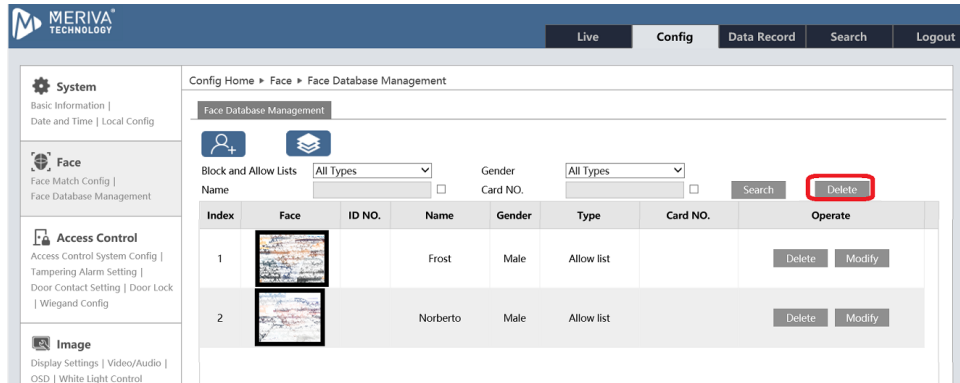
Nos vamos al apartado de **Config (1) > Face (2) > Face Database Management (3)**



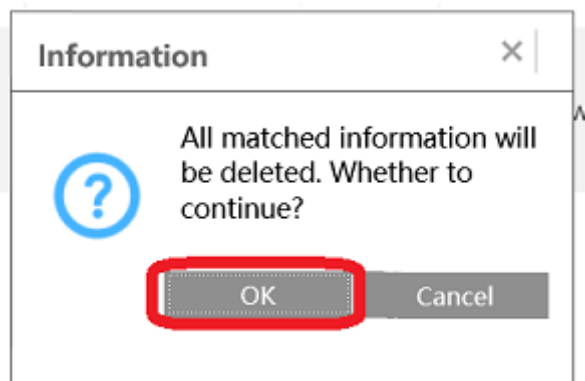
Para buscar todos los usuarios que hayamos registrado verificamos que las siguientes casillas estén "All Types" (1) y pulsamos el botón "Search" (2)



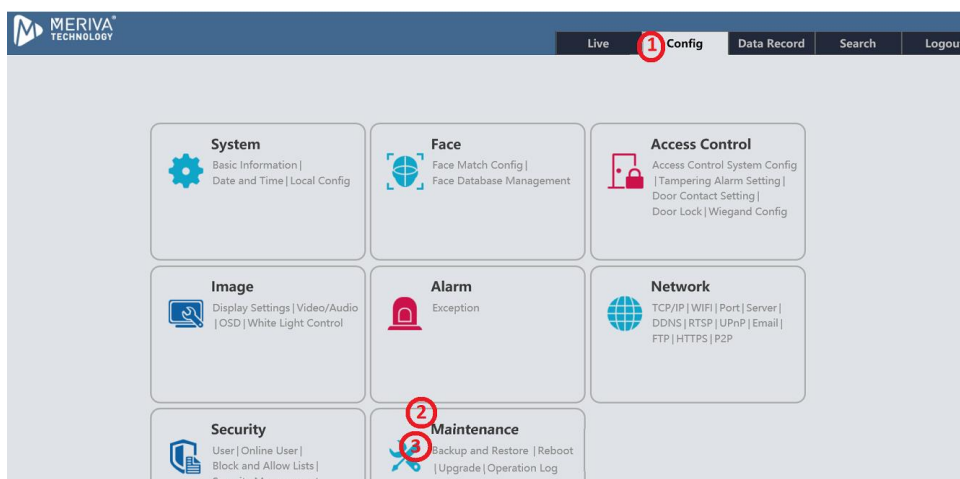
Nos aparecerán todos los usuarios por lo que para borrar todos los usuarios seleccionamos el botón "Delete"



Nos aparecerá una ventana como la siguiente y presionamos en "OK"

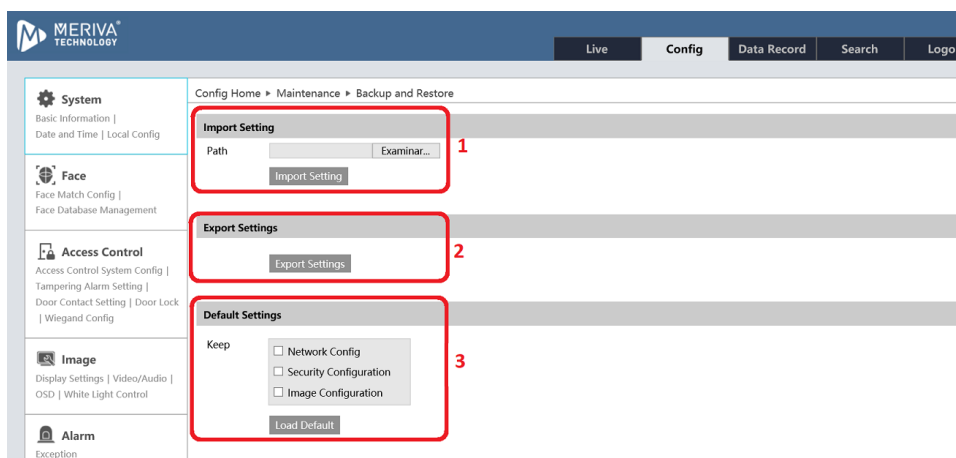


Se borrarán todos los usuarios, por lo que ahora realizamos el reseteo en **Config (1) > Maintenance (2) > Backup and Restore (3)**

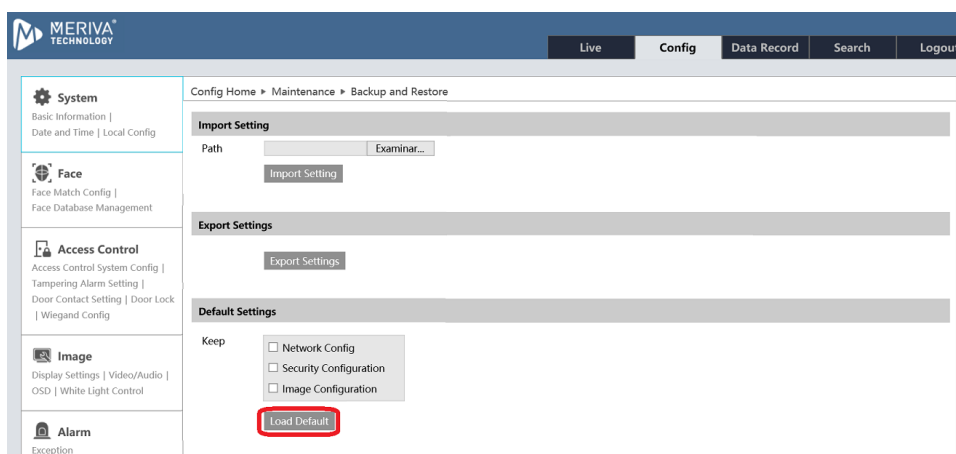


Una vez realizado esto, nos aparecerán opciones.

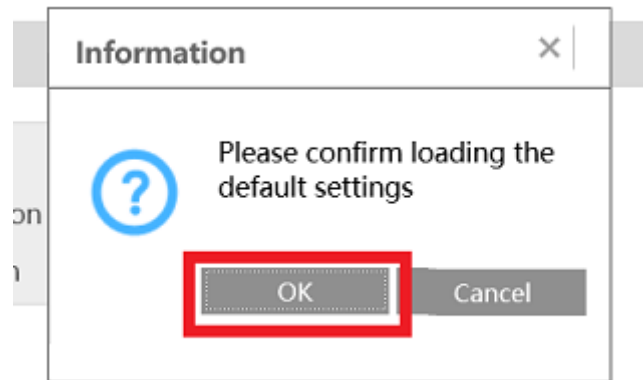
1. **Import Setting** - Podemos importar configuraciones de otro control de acceso Meriva.
2. **Export Settings** - Podemos exportar configuraciones de otro control de acceso Meriva
3. **Default Settings** - Aquí se manda a valores de fábrica, si se desea conservar las configuraciones, seleccionas las que quieras mantener, si no las casillas permanecen en vacío.



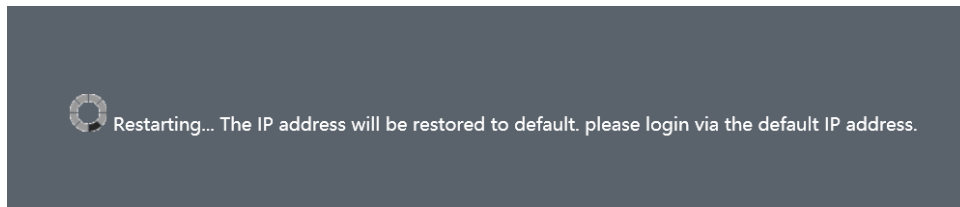
Como resetearemos el dispositivo pulsaremos el botón **Load Default**



Nos aparecerá una ventana de confirmar y seleccionamos **OK**



Nos aparecerá que el dispositivo se está reiniciando



Una vez pasado un tiempo cerramos la dirección IP del dispositivo y éste quedará reseteado correctamente.